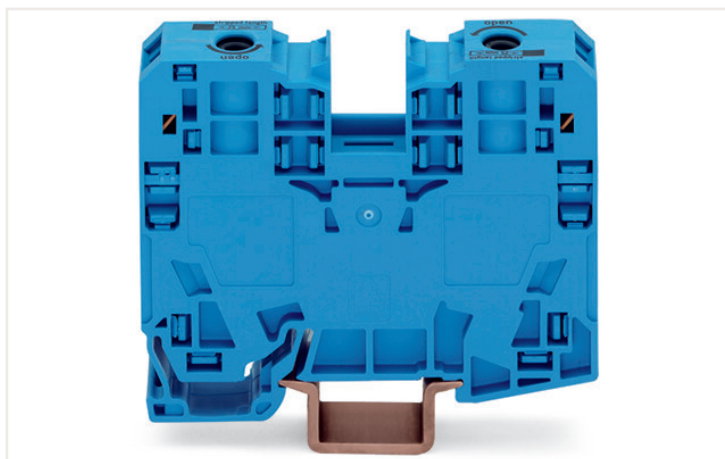


## Информационен лист | Номер на артикул: 285-134

2-проводна проходна клема; 35 mm<sup>2</sup>; слотове за странични марк. табелки;  
само за DIN 35 x 15 шина; POWER CAGE CLAMP; 35,00 mm<sup>2</sup>; син

<https://www.wago.com/285-134>



Цвят: ■ син

### Electrical data

#### Ratings per IEC/EN

Ratings per	IEC/EN 60947-7-1
Nominal voltage (III/3)	1000 V
Rated impulse voltage (III/3)	8 kV
Rated current	125 A
Legend (ratings)	(III / 3) $\Delta$ Overvoltage category III / Pollution degree 3

#### Ratings per UL

Approvals per	UL 1059
Rated voltage UL (Use Group B)	600 V
Rated current UL (Use Group B)	115 A
Rated voltage UL (Use Group C)	600 V
Rated current UL (Use Group C)	115 A

#### Ratings per CSA

Approvals per	C22.2 No 158
Rated voltage CSA (Use Group B)	600 V
Rated current CSA (Use Group B)	115 A
Rated voltage CSA (Use Group C)	600 V
Rated current CSA (Use Group D)	115 A

### Connection data

Total number of connection points	2
Total number of potentials	1
Number of levels	1

#### Connection 1

Connection technology	POWER CAGE CLAMP
Actuation type	Operating tool
Connectable conductor materials	Copper
Solid conductor	6 ... 35 mm <sup>2</sup> / 8 ... 2 AWG
Stranded conductor	6 ... 35 mm <sup>2</sup> / 8 ... 2 AWG
Fine-stranded conductor	6 ... 35 mm <sup>2</sup> / 8 ... 2 AWG
Fine-stranded conductor; with insulated ferrule	6 ... 35 mm <sup>2</sup> / 8 ... 2 AWG
Fine-stranded conductor; with uninsulated ferrule	6 ... 35 mm <sup>2</sup> / 8 ... 2 AWG
Strip length	25 mm / 0.98 inch
Wiring direction	Side-entry wiring

### Physical data

Width	16 mm / 0.63 inch
Height	86 mm / 3.386 inch
Depth from upper-edge of DIN-rail	63 mm / 2.48 inch

### Mechanical data

Design	horizontal type
Mounting type	DIN-35 rail
Mounting (note)	only suitable for DIN 35 x 15 rail
Marking level	Side marking

### Material data

Note (material data)	<a href="#">Information on material data can be found here</a>
Color	син
Insulation material	Polyamide (PA66)
Flammability class per UL94	V0
Fire load	0.683 MJ
Weight	79.3 g

### Commercial data

Product Group	1 (Rail Mounted Terminal Blocks)
eCl@ss 10.0	27-14-11-20
eCl@ss 9.0	27-14-11-20
ETIM 7.0	EC000897
ETIM 6.0	EC000897
PU (SPU)	15 Stück
Packaging type	Box
Country of origin VKOrg Germany	PL
GTIN	4045454507398
Customs tariff number VKOrg Germany	85369010000

### Одобрения / Сертификати

#### Сертификати, специфични за всяка държава



Одобрение	Допълнителен текст за одобрение	Име на сертификат
CCA DEKRA Certification B.V.	EN 60947	NTR NL-7707
CSA DEKRA Certification B.V.	C22.2 No. 158	154112
KEMA/KEUR DEKRA Certification B.V.	EN 60947	71-101911

#### Сертификати за кораби



Одобрение	Допълнителен текст за одобрение	Име на сертификат
ABS American Bureau of Ship- ping	EN 60947	20-HG1941090-PDA
DNV GL Det Norske Veritas, Ger- manischer Lloyd	-	TAE00001V2
LR Lloyds Register	EN 60947	91/20112 (E9)

## Изтегляния

## Documentation

## Additional Information

Technical Section	pdf 2142.18 KB	<a href="#">↓</a>
-------------------	-------------------	-------------------

## Bid Text

285-134	19.02.2019	xml 3.23 KB	<a href="#">↓</a>
285-134	04.01.2018	doc 23.50 KB	<a href="#">↓</a>

## CAD/CAE-Data

## CAD data

2D/3D Models 285-134	<a href="#">↓</a>
----------------------	-------------------

## CAE data

EPLAN Data Portal 285-134	<a href="#">↓</a>
WSCAD Universe 285-134	<a href="#">↓</a>
ZUKEN Portal 285-134	<a href="#">↓</a>

## 1 Съвместими продукти

## 1.1 Допълнителни аксесоари

## 1.1.1 Cover

## 1.1.1.1 Cover

**Артикул номер: 285-421**

Предпазител за пръсти; капак със защита срещу допир предпазва неизползваните входове за проводниците; за силнотоккови клеми 35 mm<sup>2</sup>; жълт

## 1.1.2 DIN-rail

## 1.1.2.1 Mounting accessories

**Артикул номер: 210-198**

Медна носеща шина; 35 x 15 mm; 2,3 mm дебелина; дължина 2 m; без прорези; съгласно EN 60715; цвят мед

**Артикул номер: 210-114**

Стоманена носеща шина; 35 x 15 mm; 1,5 mm дебелина; дължина 2 m; без прорези; подобно на EN 60715; сребрист

**Артикул номер: 210-506**

Стоманена носеща шина; 35 x 15 mm; 1,5 mm дебелина; дължина 2 m; без прорези; поцинкован; подобно на EN 60715; сребрист

**Артикул номер: 210-197**

Стоманена носеща шина; 35 x 15 mm; 1,5 mm дебелина; дължина 2 m; с прорези; подобно на EN 60715; сребрист

**Артикул номер: 210-508**

Стоманена носеща шина; 35 x 15 mm; 1,5 mm дебелина; дължина 2 m; с прорези; поцинкован; подобно на EN 60715; сребрист

**Артикул номер: 210-118**

Стоманена носеща шина; 35 x 15 mm; 2,3 mm дебелина; дължина 2 m; без прорези; съгласно EN 60715; сребрист

### 1.1.3 Ferrule

#### 1.1.3.1 Ferrule

##### Артикул номер: 216-413

Накрайник; Втулка за 25 mm<sup>2</sup> / AWG 4; неизолиран; електр. калаено покритие; електролитна мед; газонепроницаем; съгл. DIN 46228, Част 1/08.92; сребрист

##### Артикул номер: 216-414

Накрайник; Втулка за 35 mm<sup>2</sup> / AWG 2; неизолиран; електр. калаено покритие; електролитна мед; газонепроницаем; съгл. DIN 46228, Част 1/08.92; сребрист

### 1.1.4 Installation

#### 1.1.4.1 Mounting accessories



##### Артикул номер: 249-117

Безвинтов краен ограничител; 10 mm ширина; за DIN шина 35 x 15 и 35 x 7.5; сив



##### Артикул номер: 249-197

Безвинтов краен ограничител; 14 mm ширина; за DIN шина 35 x 15 и 35 x 7.5; сив

### 1.1.5 Jumper

#### 1.1.5.1 Jumper



##### Артикул номер: 285-435

Джъмпер; изолиран; сив

##### Артикул номер: 285-430

Редуциращ джъмпер; от 285 (35mm<sup>2</sup>) до 2016/2010 серия; изолиран; сив

### 1.1.6 Marking

#### 1.1.6.1 Group marker carrier

##### Артикул номер: 249-105

Държач за група маркировъчни табелки; сив

#### 1.1.6.2 Marker

##### Артикул номер: 2009-115

WMB-Inline; за Smart Printer; 1500 броя на ролка; разтегателни от 5 - 5.2 mm; без печат; тип закрепване чрез закопчаване; бял

##### Артикул номер: 2009-115/000-024

WMB-Inline; за Smart Printer; 1500 броя на ролка; разтегателни от 5 - 5.2 mm; без печат; тип закрепване чрез закопчаване; виолетов

##### Артикул номер: 2009-115/000-002

WMB-Inline; за Smart Printer; 1500 броя на ролка; разтегателни от 5 - 5.2 mm; без печат; тип закрепване чрез закопчаване; жълт

##### Артикул номер: 2009-115/000-023

WMB-Inline; за Smart Printer; 1500 броя на ролка; разтегателни от 5 - 5.2 mm; без печат; тип закрепване чрез закопчаване; зелен

##### Артикул номер: 2009-115/000-012

WMB-Inline; за Smart Printer; 1500 броя на ролка; разтегателни от 5 - 5.2 mm; без печат; тип закрепване чрез закопчаване; оранжев

##### Артикул номер: 2009-115/000-017

WMB-Inline; за Smart Printer; 1500 броя на ролка; разтегателни от 5 - 5.2 mm; без печат; тип закрепване чрез закопчаване; светло зелен

##### Артикул номер: 2009-115/000-007

WMB-Inline; за Smart Printer; 1500 броя на ролка; разтегателни от 5 - 5.2 mm; без печат; тип закрепване чрез закопчаване; сив

##### Артикул номер: 2009-115/000-006

WMB-Inline; за Smart Printer; 1500 броя на ролка; разтегателни от 5 - 5.2 mm; без печат; тип закрепване чрез закопчаване; син

##### Артикул номер: 2009-115/000-005

WMB-Inline; за Smart Printer; 1500 броя на ролка; разтегателни от 5 - 5.2 mm; без печат; тип закрепване чрез закопчаване; червен

##### Артикул номер: 793-5501

Маркировъчна карта WMB; като карта; за клемма с ширина 5 - 17,5 mm; разтегателни от 5 - 5.2 mm; без печат; тип закрепване чрез закопчаване; бял

##### Артикул номер: 793-5501/000-024

Маркировъчна карта WMB; като карта; за клемма с ширина 5 - 17,5 mm; разтегателни от 5 - 5.2 mm; без печат; тип закрепване чрез закопчаване; виолетов

##### Артикул номер: 793-5501/000-002

Маркировъчна карта WMB; като карта; за клемма с ширина 5 - 17,5 mm; разтегателни от 5 - 5.2 mm; без печат; тип закрепване чрез закопчаване; жълт

## 1.1.6.2 Marker

**Артикул номер: 793-5501/000-017**

Маркировъчна карта WMB; като карта; за клема с ширина 5 - 17,5 mm; разтегателни от 5 - 5.2 mm; без печат; тип закрепване чрез закопчаване; зелен

**Артикул номер: 793-5501/000-014**

Маркировъчна карта WMB; като карта; за клема с ширина 5 - 17,5 mm; разтегателни от 5 - 5.2 mm; без печат; тип закрепване чрез закопчаване; кафяв

**Артикул номер: 793-5501/000-012**

Маркировъчна карта WMB; като карта; за клема с ширина 5 - 17,5 mm; разтегателни от 5 - 5.2 mm; без печат; тип закрепване чрез закопчаване; оранжев

**Артикул номер: 793-5501/000-023**

Маркировъчна карта WMB; като карта; за клема с ширина 5 - 17,5 mm; разтегателни от 5 - 5.2 mm; без печат; тип закрепване чрез закопчаване; светло зелен

**Артикул номер: 793-5501/000-007**

Маркировъчна карта WMB; като карта; за клема с ширина 5 - 17,5 mm; разтегателни от 5 - 5.2 mm; без печат; тип закрепване чрез закопчаване; сив

**Артикул номер: 793-5501/000-006**

Маркировъчна карта WMB; като карта; за клема с ширина 5 - 17,5 mm; разтегателни от 5 - 5.2 mm; без печат; тип закрепване чрез закопчаване; син

**Артикул номер: 793-5501/000-005**

Маркировъчна карта WMB; като карта; за клема с ширина 5 - 17,5 mm; разтегателни от 5 - 5.2 mm; без печат; тип закрепване чрез закопчаване; червен

**Артикул номер: 793-501**

Маркировъчна карта WMB; като карта; неразтегателни; без печат; тип закрепване чрез закопчаване; бял

**Артикул номер: 793-501/000-024**

Маркировъчна карта WMB; като карта; неразтегателни; без печат; тип закрепване чрез закопчаване; виолетов

**Артикул номер: 793-501/000-002**

Маркировъчна карта WMB; като карта; неразтегателни; без печат; тип закрепване чрез закопчаване; жълт

**Артикул номер: 793-501/000-023**

Маркировъчна карта WMB; като карта; неразтегателни; без печат; тип закрепване чрез закопчаване; зелен

**Артикул номер: 793-501/000-012**

Маркировъчна карта WMB; като карта; неразтегателни; без печат; тип закрепване чрез закопчаване; оранжев

**Артикул номер: 793-501/000-017**

Маркировъчна карта WMB; като карта; неразтегателни; без печат; тип закрепване чрез закопчаване; светло зелен

**Артикул номер: 793-501/000-007**

Маркировъчна карта WMB; като карта; неразтегателни; без печат; тип закрепване чрез закопчаване; сив

**Артикул номер: 793-501/000-006**

Маркировъчна карта WMB; като карта; неразтегателни; без печат; тип закрепване чрез закопчаване; син

**Артикул номер: 793-501/000-005**

Маркировъчна карта WMB; като карта; неразтегателни; без печат; тип закрепване чрез закопчаване; червен

## 1.1.6.3 Marker carrier

**Артикул номер: 285-442**

Адаптер; сив

## 1.1.6.4 Marking strip

**Артикул номер: 2009-110**

Маркиращи ленти; за Smart Printer; на ролка; неразтегателни; без печат; тип закрепване чрез закопчаване; бял

## 1.1.7 Power tap

## 1.1.7.1 Power tap

**Артикул номер: 285-427**

Устройство за измерване на мощност; за силнотокви клеми 35 mm<sup>2</sup>; Ширина на модула 8 mm; 6,00 mm<sup>2</sup>; сив

**Артикул номер: 283-407**

Устройство за измерване на мощност; с кабел 500 mm; за 16 mm<sup>2</sup> (серии 283/783) и 35 mm<sup>2</sup>; сив

## 1.1.8 Protective warning marker

### 1.1.8.1 Cover



**Артикул номер: 285-420**

Защитно-предупредителен маркер; със символ на високо напрежение, черно; жълт

## 1.1.9 Test and measurement

### 1.1.9.1 Testing accessories



**Артикул номер: 283-404**

Тестов щепселен адаптер; 11,6 mm ширина; за тестов щепсел Ø 4 mm; сив

## 1.1.10 Tool

### 1.1.10.1 Operating tool

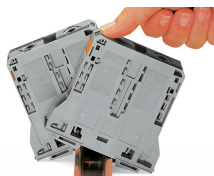


**Артикул номер: 210-721**

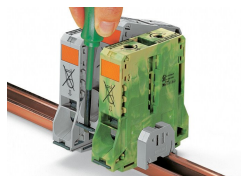
Работен инструмент; Нож: 5.5 x 0.8 mm; с частично изолирана дръжка; многоцветен

## Бележки за инсталиране

### Installation

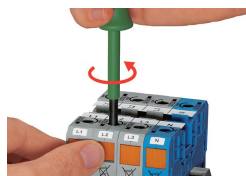


Snapping a terminal block onto DIN-rail (to the left or to the right).

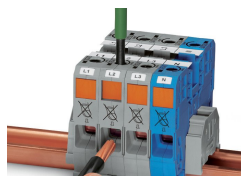


Removing a terminal block from the assembly (to the left or to the right).

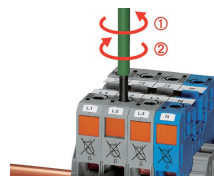
## Conductor termination



Conductor termination – step 1: Rotate the operating tool (5.5 mm blade width) counter-clockwise. Next, push in the orange locking tab. The clamp is locked open for hands-free wiring.



Conductor termination – step 2: Insert a stripped conductor into the clamping unit until it hits the backstop. Hold in this position.



Conductor termination – step 3: A short counter-clockwise rotation closes the clamp, securing the conductor. When unlocked, allow the operating tool to rotate clockwise to securely terminate the conductor.



Side-entry wiring means that even larger conductors, which have limited flexibility, can be easily connected.

## Commoning



Commoning adjacent terminal blocks using a centrally positioned push-in jumper.

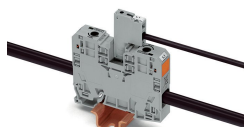


Slide the marking strip laterally to remove the jumper.

## Power tap



The power tap is inserted into the jumper contact slot. It can be fitted with a strain relief plate.

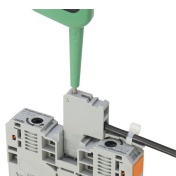


Power tap inserted in a jumper contact slot



Always push voltage tap (283-407) down into the terminal block until fully inserted!

## Testing

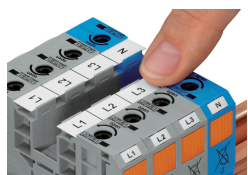


Testing Voltage measurements can be performed, e.g., using a 2-pole voltage tester (206-707).



Testing with test plug adapter (283-404).

## Marking



WMB markers or self-adhesive, printable marking strips can be accommodated on 35, 50 and 95 mm<sup>2</sup> high-current terminal blocks.



Marker carrier (285-442) for marking strips (2009-110) or 2 WMB markers for 285-13x, 285-15x and 285-19x Terminal Blocks