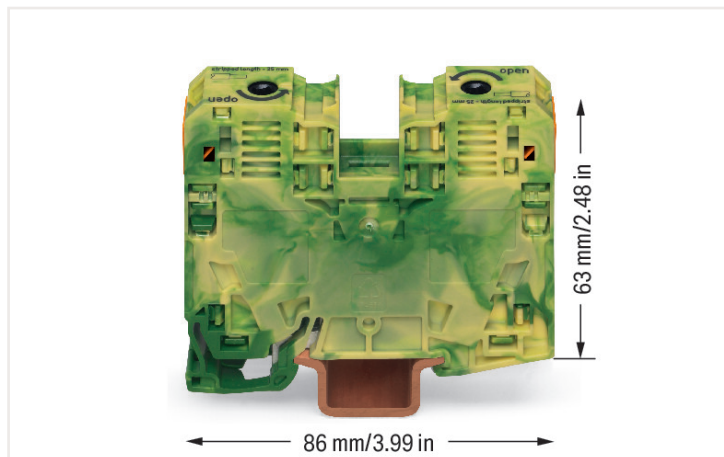


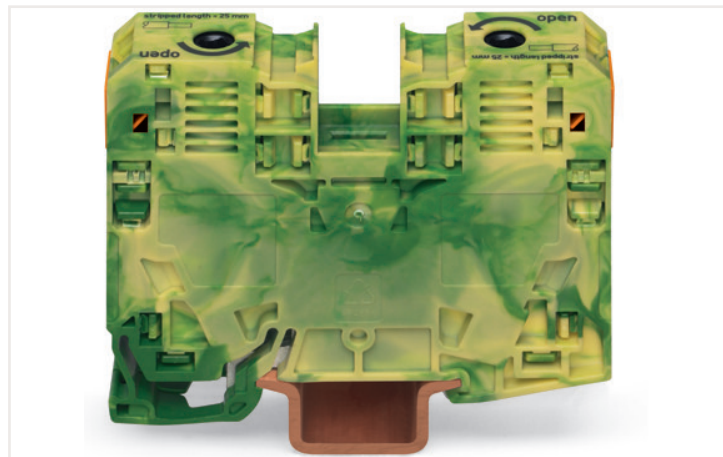
Информационен лист | Номер на артикул: 285-137

2-проводна клема със заземяване; 35 mm²; слотове за странични марк. табелки; само за DIN 35 x 15 шина; POWER CAGE CLAMP; 35,00 mm²; зелен-жълто

<https://www.wago.com/285-137>



Цвят: ■ зелен-жълто



Electrical data

Ratings per IEC/EN

Ratings per IEC/EN 60947-7-2

Connection data

| | |
|-----------------------------------|---|
| Total number of connection points | 2 |
| Total number of potentials | 1 |
| Number of levels | 1 |

Connection 1

| | |
|---|--|
| Connection technology | POWER CAGE CLAMP |
| Actuation type | Operating tool |
| Connectable conductor materials | Copper |
| Solid conductor | 6 ... 35 mm ² / 8 ... 2 AWG |
| Stranded conductor | 6 ... 35 mm ² / 8 ... 2 AWG |
| Fine-stranded conductor | 6 ... 35 mm ² / 8 ... 2 AWG |
| Fine-stranded conductor; with insulated ferrule | 6 ... 35 mm ² / 8 ... 2 AWG |
| Fine-stranded conductor; with uninsulated ferrule | 6 ... 35 mm ² / 8 ... 2 AWG |
| Strip length | 25 mm / 0.98 inch |
| Wiring direction | Side-entry wiring |

Physical data

| | |
|-----------------------------------|--------------------|
| Width | 16 mm / 0.63 inch |
| Height | 86 mm / 3.386 inch |
| Depth from upper-edge of DIN-rail | 63 mm / 2.48 inch |

Mechanical data

| | |
|-----------------|---|
| Design | horizontal type |
| Mounting type | DIN-35 rail |
| Mounting (note) | only suitable for DIN 35 x 15 copper rail; 2.3 mm thick |
| Marking level | Side marking |

Material data

| | |
|-----------------------------|--|
| Note (material data) | Information on material data can be found here |
| Color | зелен-жълто |
| Insulation material | Polyamide (PA66) |
| Flammability class per UL94 | V0 |
| Fire load | 0.15 MJ |
| Weight | 108.3 g |

Commercial data

| | |
|-------------------------------------|----------------------------------|
| Product Group | 1 (Rail Mounted Terminal Blocks) |
| eCl@ss 10.0 | 27-14-11-41 |
| eCl@ss 9.0 | 27-14-11-41 |
| ETIM 7.0 | EC000901 |
| ETIM 6.0 | EC000901 |
| PU (SPU) | 15 Stück |
| Packaging type | Box |
| Country of origin VKOrg Germany | PL |
| GTIN | 4045454507404 |
| Customs tariff number VKOrg Germany | 85369010000 |

Одобрения / Сертификати

Сертификати, специфични за всяка държава



| Одобрение | Допълнителен текст за одобрение | Име на сертификат |
|---------------------------------------|---------------------------------|-------------------|
| CCA DEKRA Certification B.V. | EN 60947 | NTR NL-7707 |
| CSA DEKRA Certification B.V. | C22.2 No. 158 | 154112 |
| KEMA/KEUR DEKRA Certification B.V. | EN 60947 | 71-101911 |

Сертификати за кораби



| Одобрение | Допълнителен текст за одобрение | Име на сертификат |
|---|---------------------------------|-------------------|
| ABS American Bureau of Ship- ping | EN 60947 | 20-HG1941090-PDA |
| DNV GL Det Norske Veritas, Ger- manischer Lloyd | - | TAE00001V2 |
| LR Lloyds Register | EN 60947 | 91/20112 (E9) |

UL-Approvals



| Одобрение | Допълнителен текст за одобрение | Име на сертификат |
|---|---------------------------------|-------------------|
| UL Underwriters Laboratories Inc. | UL 1059 | E45172 |

Изтегляния

Documentation

Additional Information

| | | |
|-------------------|-------------------|-------------------|
| Technical Section | pdf 2142.18 KB | ↓ |
|-------------------|-------------------|-------------------|

Bid Text

| | | | |
|---------|------------|-----------------|-------------------|
| 285-137 | 19.02.2019 | xml 3.08 KB | ↓ |
| 285-137 | 04.01.2018 | doc 23.50 KB | ↓ |

CAD/CAE-Data

CAD data

| | |
|----------------------|-------------------|
| 2D/3D Models 285-137 | ↓ |
|----------------------|-------------------|

CAE data

| | |
|------------------------------|-------------------|
| EPLAN Data Portal 285-137 | ↓ |
| WSCAD Universe 285-137 | ↓ |
| ZUKEN Portal 285-137 | ↓ |

1 Съвместими продукти

1.1 Допълнителни аксесоари

1.1.1 Cover

1.1.1.1 Cover

**Артикул номер: 285-421**

Предпазител за пръсти; капак със защита срещу допир предпазва неизползваните входове за проводниците; за силнотоккови клеми 35 mm²; жълт

1.1.2 DIN-rail

1.1.2.1 Mounting accessories

**Артикул номер: 210-198**

Медна носеща шина; 35 x 15 mm; 2,3 mm дебелина; дължина 2 m; без прорези; съгласно EN 60715; цвят мед

**Артикул номер: 210-114**

Стоманена носеща шина; 35 x 15 mm; 1,5 mm дебелина; дължина 2 m; без прорези; подобно на EN 60715; сребрист

**Артикул номер: 210-506**

Стоманена носеща шина; 35 x 15 mm; 1,5 mm дебелина; дължина 2 m; без прорези; поцинкован; подобно на EN 60715; сребрист

**Артикул номер: 210-197**

Стоманена носеща шина; 35 x 15 mm; 1,5 mm дебелина; дължина 2 m; с прорези; подобно на EN 60715; сребрист

**Артикул номер: 210-508**

Стоманена носеща шина; 35 x 15 mm; 1,5 mm дебелина; дължина 2 m; с прорези; поцинкован; подобно на EN 60715; сребрист

**Артикул номер: 210-118**

Стоманена носеща шина; 35 x 15 mm; 2,3 mm дебелина; дължина 2 m; без прорези; съгласно EN 60715; сребрист

1.1.3 Ferrule

1.1.3.1 Ferrule



Артикул номер: 216-413

Накрайник; Втулка за 25 mm² / AWG 4; неизолиран; електр. калаено покритие; електролитна мед; газонепроницаем; съгл. DIN 46228, Част 1/08.92; сребрист



Артикул номер: 216-414

Накрайник; Втулка за 35 mm² / AWG 2; неизолиран; електр. калаено покритие; електролитна мед; газонепроницаем; съгл. DIN 46228, Част 1/08.92; сребрист

1.1.4 Installation

1.1.4.1 Mounting accessories



Артикул номер: 249-117

Безвинтов краен ограничител; 10 mm ширина; за DIN шина 35 x 15 и 35 x 7.5; сив



Артикул номер: 249-197

Безвинтов краен ограничител; 14 mm ширина; за DIN шина 35 x 15 и 35 x 7.5; сив

1.1.5 Jumper

1.1.5.1 Jumper



Артикул номер: 285-435

Джъмпер; изолиран; сив

1.1.6 Marking

1.1.6.1 Group marker carrier



Артикул номер: 249-105

Държач за група маркировъчни табелки; сив

1.1.6.2 Marker



Артикул номер: 2009-115

WMB-Inline; за Smart Printer; 1500 броя на ролка; разтегателни от 5 - 5.2 mm; без печат; тип закрепване чрез закопчаване; бял



Артикул номер: 2009-115/000-024

WMB-Inline; за Smart Printer; 1500 броя на ролка; разтегателни от 5 - 5.2 mm; без печат; тип закрепване чрез закопчаване; виолетов



Артикул номер: 2009-115/000-002

WMB-Inline; за Smart Printer; 1500 броя на ролка; разтегателни от 5 - 5.2 mm; без печат; тип закрепване чрез закопчаване; жълт



Артикул номер: 2009-115/000-023

WMB-Inline; за Smart Printer; 1500 броя на ролка; разтегателни от 5 - 5.2 mm; без печат; тип закрепване чрез закопчаване; зелен



Артикул номер: 2009-115/000-012

WMB-Inline; за Smart Printer; 1500 броя на ролка; разтегателни от 5 - 5.2 mm; без печат; тип закрепване чрез закопчаване; оранжев



Артикул номер: 2009-115/000-017

WMB-Inline; за Smart Printer; 1500 броя на ролка; разтегателни от 5 - 5.2 mm; без печат; тип закрепване чрез закопчаване; светло зелен



Артикул номер: 2009-115/000-007

WMB-Inline; за Smart Printer; 1500 броя на ролка; разтегателни от 5 - 5.2 mm; без печат; тип закрепване чрез закопчаване; сив



Артикул номер: 2009-115/000-006

WMB-Inline; за Smart Printer; 1500 броя на ролка; разтегателни от 5 - 5.2 mm; без печат; тип закрепване чрез закопчаване; син



Артикул номер: 2009-115/000-005

WMB-Inline; за Smart Printer; 1500 броя на ролка; разтегателни от 5 - 5.2 mm; без печат; тип закрепване чрез закопчаване; червен



Артикул номер: 793-5501

Маркировъчна карта WMB; като карта; за клема с ширина 5 - 17,5 mm; разтегателни от 5 - 5.2 mm; без печат; тип закрепване чрез закопчаване; бял



Артикул номер: 793-5501/000-024

Маркировъчна карта WMB; като карта; за клема с ширина 5 - 17,5 mm; разтегателни от 5 - 5.2 mm; без печат; тип закрепване чрез закопчаване; виолетов



Артикул номер: 793-5501/000-002

Маркировъчна карта WMB; като карта; за клема с ширина 5 - 17,5 mm; разтегателни от 5 - 5.2 mm; без печат; тип закрепване чрез закопчаване; жълт

1.1.6.2 Marker

**Артикул номер: 793-5501/000-017**

Маркировъчна карта WMB; като карта; за клема с ширина 5 - 17,5 mm; разтегателни от 5 - 5.2 mm; без печат; тип закрепване чрез закопчаване; зелен

**Артикул номер: 793-5501/000-014**

Маркировъчна карта WMB; като карта; за клема с ширина 5 - 17,5 mm; разтегателни от 5 - 5.2 mm; без печат; тип закрепване чрез закопчаване; кафяв

**Артикул номер: 793-5501/000-012**

Маркировъчна карта WMB; като карта; за клема с ширина 5 - 17,5 mm; разтегателни от 5 - 5.2 mm; без печат; тип закрепване чрез закопчаване; оранжев

**Артикул номер: 793-5501/000-023**

Маркировъчна карта WMB; като карта; за клема с ширина 5 - 17,5 mm; разтегателни от 5 - 5.2 mm; без печат; тип закрепване чрез закопчаване; светло зелен

**Артикул номер: 793-5501/000-007**

Маркировъчна карта WMB; като карта; за клема с ширина 5 - 17,5 mm; разтегателни от 5 - 5.2 mm; без печат; тип закрепване чрез закопчаване; сив

**Артикул номер: 793-5501/000-006**

Маркировъчна карта WMB; като карта; за клема с ширина 5 - 17,5 mm; разтегателни от 5 - 5.2 mm; без печат; тип закрепване чрез закопчаване; син

**Артикул номер: 793-5501/000-005**

Маркировъчна карта WMB; като карта; за клема с ширина 5 - 17,5 mm; разтегателни от 5 - 5.2 mm; без печат; тип закрепване чрез закопчаване; червен

**Артикул номер: 793-501**

Маркировъчна карта WMB; като карта; неразтегателни; без печат; тип закрепване чрез закопчаване; бял

**Артикул номер: 793-501/000-024**

Маркировъчна карта WMB; като карта; неразтегателни; без печат; тип закрепване чрез закопчаване; виолетов

**Артикул номер: 793-501/000-002**

Маркировъчна карта WMB; като карта; неразтегателни; без печат; тип закрепване чрез закопчаване; жълт

**Артикул номер: 793-501/000-023**

Маркировъчна карта WMB; като карта; неразтегателни; без печат; тип закрепване чрез закопчаване; зелен

**Артикул номер: 793-501/000-012**

Маркировъчна карта WMB; като карта; неразтегателни; без печат; тип закрепване чрез закопчаване; оранжев

**Артикул номер: 793-501/000-017**

Маркировъчна карта WMB; като карта; неразтегателни; без печат; тип закрепване чрез закопчаване; светло зелен

**Артикул номер: 793-501/000-007**

Маркировъчна карта WMB; като карта; неразтегателни; без печат; тип закрепване чрез закопчаване; сив

**Артикул номер: 793-501/000-006**

Маркировъчна карта WMB; като карта; неразтегателни; без печат; тип закрепване чрез закопчаване; син

**Артикул номер: 793-501/000-005**

Маркировъчна карта WMB; като карта; неразтегателни; без печат; тип закрепване чрез закопчаване; червен

1.1.6.3 Marker carrier

**Артикул номер: 285-442**

Адаптер; сив

1.1.6.4 Marking strip

**Артикул номер: 2009-110**

Маркиращи ленти; за Smart Printer; на ролка; неразтегателни; без печат; тип закрепване чрез закопчаване; бял

1.1.7 Power tap

1.1.7.1 Power tap

**Артикул номер: 285-427**

Устройство за измерване на мощност; за силнотокви клеми 35 mm²; Ширина на модула 8 mm; 6,00 mm²; сив

**Артикул номер: 283-407**

Устройство за измерване на мощност; с кабел 500 mm; за 16 mm² (серии 283/783) и 35 mm²; сив

1.1.8 Protective warning marker

1.1.8.1 Cover



Артикул номер: 285-420

Защитно-предупредителен маркер; със символ на високо напрежение, черно; жълт

1.1.9 Test and measurement

1.1.9.1 Testing accessories



Артикул номер: 283-404

Тестов щепселен адаптер; 11,6 mm ширина; за тестов щепсел Ø 4 mm; сив

1.1.10 Tool

1.1.10.1 Operating tool

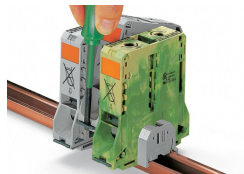


Артикул номер: 210-721

Работен инструмент; Нож: 5.5 x 0.8 mm; с частично изолирана дръжка; многоцветен

Бележки за инсталиране

Installation

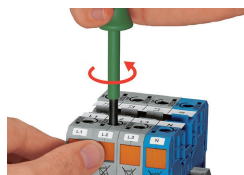


Removing a terminal block from the assembly (to the left or to the right).

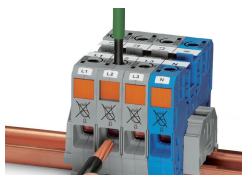


Grounding foot:
Ground conductor terminal blocks (limited to max. 120 mm²/250 kcmil per EN 60947-7-2) must be snapped onto a 2.3 mm thick copper DIN-rail.

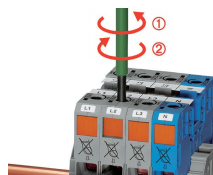
Conductor termination



Conductor termination – step 1:
Rotate the operating tool (5.5 mm blade width) counter-clockwise. Next, push in the orange locking tab. The clamp is locked open for hands-free wiring.



Conductor termination – step 2:
Insert a stripped conductor into the clamping unit until it hits the backstop. Hold in this position.



Conductor termination – step 3:
A short counter-clockwise rotation closes the clamp, securing the conductor. When unlocked, allow the operating tool to rotate clockwise to securely terminate the conductor.



Side-entry wiring means that even larger conductors, which have limited flexibility, can be easily connected.

Commoning



Commoning adjacent terminal blocks using a centrally positioned push-in jumper.

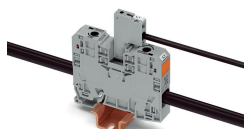


Slide the marking strip laterally to remove the jumper.

Power tap



The power tap is inserted into the jumper contact slot. It can be fitted with a strain relief plate.

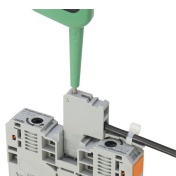


Power tap inserted in a jumper contact slot



Always push voltage tap (283-407) down into the terminal block until fully inserted!

Testing

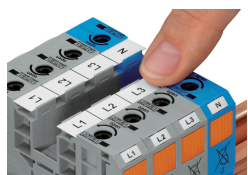


Testing Voltage measurements can be performed, e.g., using a 2-pole voltage tester (206-707).



Testing with test plug adapter (283-404).

Marking



WMB markers or self-adhesive, printable marking strips can be accommodated on 35, 50 and 95 mm² high-current terminal blocks.



Marker carrier (285-442) for marking strips (2009-110) or 2 WMB markers for 285-13x, 285-15x and 285-19x Terminal Blocks