

## Информационен лист | Номер на артикул: 285-195

2-проводна проходна клема; 95 mm<sup>2</sup>; слотове за странични марк. табелки; само за DIN 35 x 15 шина; POWER CAGE CLAMP; 95,00 mm<sup>2</sup>; сив

<https://www.wago.com/285-195>



### Electrical data

Voltage type 1	AC/DC
Voltage type 2	DC

### Ratings per IEC/EN

Ratings per	IEC/EN 60947-7-1
Nominal voltage (III/3)	1000 V
Rated impulse voltage (III/3)	12 kV
Rated current	232 A
Rated voltage (III/3) 2	1500 V
Rated surge voltage (III/3) 2	12 kV
Legend (ratings)	(III / 3) ≙ Overvoltage category III / Pollution degree 3

### Ratings per UL

Approvals per	UL 1059
Rated voltage UL (Use Group B)	600 V
Rated current UL (Use Group B)	200 A
Rated voltage UL (Use Group C)	600 V
Rated current UL (Use Group C)	200 A

### Ratings per CSA

Approvals per	C22.2 No 158
Rated voltage CSA (Use Group B)	1000 V
Rated current CSA (Use Group B)	210 A
Rated voltage CSA (Use Group C)	1000 V
Rated current CSA (Use Group D)	210 A

### Connection data

Total number of connection points	2
Total number of potentials	1
Number of levels	1

### Connection 1

Connection technology	POWER CAGE CLAMP
Actuation type	Operating tool
Connectable conductor materials	Copper
Solid conductor	25 ... 95 mm <sup>2</sup> / 4 ... 4/0 AWG
Stranded conductor	25 ... 95 mm <sup>2</sup> / 4 ... 4/0 AWG
Fine-stranded conductor	25 ... 95 mm <sup>2</sup> / 4 ... 4/0 AWG
Fine-stranded conductor; with insulated ferrule	25 ... 95 mm <sup>2</sup> / 4 ... 4/0 AWG
Fine-stranded conductor; with uninsulated ferrule	25 ... 95 mm <sup>2</sup> / 4 ... 4/0 AWG
Strip length	35 mm / 1.38 inch
Wiring direction	Side-entry wiring

### Physical data

Width	25 mm / 0.984 inch
Height	107 mm / 4.213 inch
Depth from upper-edge of DIN-rail	101 mm / 3.976 inch

### Mechanical data

Design	horizontal type
Mounting type	DIN-35 rail
Mounting (note)	only suitable for DIN 35 x 15 rail
Marking level	Side marking

### Material data

Note (material data)	<a href="#">Information on material data can be found here</a>
Color	сив
Insulation material	Polyamide (PA66)
Flammability class per UL94	V0
Fire load	3.56 MJ
Weight	264.3 g

### Environmental requirements

Processing temperature	-35 ... +85 °C
------------------------	----------------

### Commercial data

Product Group	1 (Rail Mounted Terminal Blocks)
eCl@ss 10.0	27-14-11-20
eCl@ss 9.0	27-14-11-20
ETIM 7.0	EC000897
ETIM 6.0	EC000897
PU (SPU)	5 Stück
Packaging type	Box
Country of origin VKOrg Germany	PL
GTIN	4044918452564
Customs tariff number VKOrg Germany	85369010000

### Одобрения / Сертификати

#### Сертификати, специфични за всяка държава



Одобрение	Допълнителен текст за одобрение	Име на сертификат
CCA DEKRA Certification B.V.	EN 60947	NTR NL-7707
CSA DEKRA Certification B.V.	C22.2 No. 158	154112
KEMA/KEUR DEKRA Certification B.V.	EN 60947	71-101911

#### Сертификати за кораби



Одобрение	Допълнителен текст за одобрение	Име на сертификат
ABS American Bureau of Ship- ping	EN 60947	20-HG1941090-PDA
BV Bureau Veritas S.A.	EN 60947	07436/F0 BV
DNV GL Det Norske Veritas, Ger- manischer Lloyd	-	TAE00001V2
LR Lloyds Register	EN 60947	91/20112 (E9)

## UL-Approvals



Одобрение	Допълнителен текст за одобрение	Име на сертификат
UL Underwriters Laboratories Inc.	UL 1059	E45172

## Изтегляния

## Documentation

## Additional Information

Technical Section	pdf 2142.18 KB	<a href="#">↓</a>
-------------------	-------------------	-------------------

## Bid Text

285-195	19.02.2019	xml 3.23 KB	<a href="#">↓</a>
285-195	04.01.2018	doc 23.50 KB	<a href="#">↓</a>

## CAD/CAE-Data

## CAD data

2D/3D Models 285-195	<a href="#">↓</a>
----------------------	-------------------

## CAE data

EPLAN Data Portal 285-195	<a href="#">↓</a>
WSCAD Universe 285-195	<a href="#">↓</a>
ZUKEN Portal 285-195	<a href="#">↓</a>

## 1 Съвместими продукти

## 1.1 Допълнителни аксесоари

## 1.1.1 Cover

## 1.1.1.1 Cover

[Артикул номер: 285-169](#)

Предпазител за пръсти; капак със защита срещу допир предпазва неизползаните входове за проводниците и слотовете за джъмперите; за силнотокви клечи 95 mm<sup>2</sup>; жълт

## 1.1.2 Current and voltage tap

### 1.1.2.1 Current and voltage tap

#### Артикул номер: 855-951/250-000

Токови и напреженови клеми до 95 mm<sup>2</sup>;  
Първичен номинален ток: 250 A;  
Вторичен номинален ток: 1 A;  
Номинална мощност: 0,2 VA; Клас на  
точност: 0,5; с предпазители

## 1.1.3 DIN-rail

### 1.1.3.1 Mounting accessories



#### Артикул номер: 210-198

Медна носеща шина; 35 x 15 mm; 2,3  
mm дебелина; дължина 2 m; без  
прорези; съгласно EN 60715; цвят мед



#### Артикул номер: 210-114

Стоманена носеща шина; 35 x 15 mm;  
1,5 mm дебелина; дължина 2 m; без  
прорези; подобно на EN 60715;  
сребрист



#### Артикул номер: 210-506

Стоманена носеща шина; 35 x 15 mm;  
1,5 mm дебелина; дължина 2 m; без  
прорези; цинкован; подобно на EN  
60715; сребрист

#### Артикул номер: 210-197

Стоманена носеща шина; 35 x 15 mm;  
1,5 mm дебелина; дължина 2 m; с  
прорези; подобно на EN 60715;  
сребрист

#### Артикул номер: 210-508

Стоманена носеща шина; 35 x 15 mm;  
1,5 mm дебелина; дължина 2 m; с  
прорези; цинкован; подобно на EN  
60715; сребрист

## 1.1.4 Ferrule

### 1.1.4.1 Ferrule

#### Артикул номер: 216-413

Накрайник; Втулка за 25 mm<sup>2</sup> / AWG 4;  
неизолиран; електр. калаено покритие;  
електролитна мед; газонепроницаем;  
съгл. DIN 46228, Част 1/08.92; сребрист

#### Артикул номер: 216-414

Накрайник; Втулка за 35 mm<sup>2</sup> / AWG 2;  
неизолиран; електр. калаено покритие;  
електролитна мед; газонепроницаем;  
съгл. DIN 46228, Част 1/08.92; сребрист

#### Артикул номер: 216-424

Накрайник; Втулка за 35 mm<sup>2</sup> / AWG 2;  
неизолиран; електр. калаено покритие;  
електролитна мед; газонепроницаем;  
съгл. DIN 46228, Част 1/08.92; сребрист

#### Артикул номер: 216-425

Накрайник; Втулка за 50 mm<sup>2</sup> / AWG 1;  
неизолиран; електр. калаено покритие;  
електролитна мед; газонепроницаем;  
съгл. DIN 46228, Част 1/08.92

#### Артикул номер: 216-435

Накрайник; Втулка за 50 mm<sup>2</sup> / AWG 1;  
неизолиран; електр. калаено покритие;  
електролитна мед; газонепроницаем;  
съгл. DIN 46228, Част 1/08.92

## 1.1.5 Installation

### 1.1.5.1 Mounting accessories



#### Артикул номер: 249-197

Безвинтов краен ограничител; 14 mm  
ширина; за DIN шина 35 x 15 и 35 x 7.5;  
сив



#### Артикул номер: 285-168

Фиксиращ елемент; за силнотоккови  
клеми 95 mm<sup>2</sup>; оранжев

## 1.1.6 Jumper

## 1.1.6.1 Jumper



Артикул номер: 285-495

Джъмпер; изолиран; сив

## 1.1.7 Marking

## 1.1.7.1 Group marker carrier

Артикул номер: 249-105

Държач за група маркировъчни табелки; сив

## 1.1.7.2 Marker

Артикул номер: 2009-115

WMB-Inline; за Smart Printer; 1500 броя на ролка; разтегателни от 5 - 5.2 mm; без печат; тип закрепване чрез закопчаване; бял

Артикул номер: 2009-115/000-024

WMB-Inline; за Smart Printer; 1500 броя на ролка; разтегателни от 5 - 5.2 mm; без печат; тип закрепване чрез закопчаване; виолетов

Артикул номер: 2009-115/000-002

WMB-Inline; за Smart Printer; 1500 броя на ролка; разтегателни от 5 - 5.2 mm; без печат; тип закрепване чрез закопчаване; жълт

Артикул номер: 2009-115/000-023

WMB-Inline; за Smart Printer; 1500 броя на ролка; разтегателни от 5 - 5.2 mm; без печат; тип закрепване чрез закопчаване; зелен

Артикул номер: 2009-115/000-012

WMB-Inline; за Smart Printer; 1500 броя на ролка; разтегателни от 5 - 5.2 mm; без печат; тип закрепване чрез закопчаване; оранжев

Артикул номер: 2009-115/000-017

WMB-Inline; за Smart Printer; 1500 броя на ролка; разтегателни от 5 - 5.2 mm; без печат; тип закрепване чрез закопчаване; светло зелен

Артикул номер: 2009-115/000-007

WMB-Inline; за Smart Printer; 1500 броя на ролка; разтегателни от 5 - 5.2 mm; без печат; тип закрепване чрез закопчаване; сив

Артикул номер: 2009-115/000-006

WMB-Inline; за Smart Printer; 1500 броя на ролка; разтегателни от 5 - 5.2 mm; без печат; тип закрепване чрез закопчаване; син

Артикул номер: 2009-115/000-005

WMB-Inline; за Smart Printer; 1500 броя на ролка; разтегателни от 5 - 5.2 mm; без печат; тип закрепване чрез закопчаване; червен

Артикул номер: 793-5501

Маркировъчна карта WMB; като карта; за клема с ширина 5 - 17,5 mm; разтегателни от 5 - 5.2 mm; без печат; тип закрепване чрез закопчаване; бял

Артикул номер: 793-5501/000-024

Маркировъчна карта WMB; като карта; за клема с ширина 5 - 17,5 mm; разтегателни от 5 - 5.2 mm; без печат; тип закрепване чрез закопчаване; виолетов

Артикул номер: 793-5501/000-002

Маркировъчна карта WMB; като карта; за клема с ширина 5 - 17,5 mm; разтегателни от 5 - 5.2 mm; без печат; тип закрепване чрез закопчаване; жълт

## 1.1.7.2 Marker

Артикул номер: 793-5501/000-017

Маркировъчна карта WMB; като карта; за клема с ширина 5 - 17,5 mm; разтегателни от 5 - 5.2 mm; без печат; тип закрепване чрез закопчаване; зелен

Артикул номер: 793-5501/000-014

Маркировъчна карта WMB; като карта; за клема с ширина 5 - 17,5 mm; разтегателни от 5 - 5.2 mm; без печат; тип закрепване чрез закопчаване; кафяв

Артикул номер: 793-5501/000-012

Маркировъчна карта WMB; като карта; за клема с ширина 5 - 17,5 mm; разтегателни от 5 - 5.2 mm; без печат; тип закрепване чрез закопчаване; оранжев

Артикул номер: 793-5501/000-023

Маркировъчна карта WMB; като карта; за клема с ширина 5 - 17,5 mm; разтегателни от 5 - 5.2 mm; без печат; тип закрепване чрез закопчаване; светло зелен

Артикул номер: 793-5501/000-007

Маркировъчна карта WMB; като карта; за клема с ширина 5 - 17,5 mm; разтегателни от 5 - 5.2 mm; без печат; тип закрепване чрез закопчаване; сив

Артикул номер: 793-5501/000-006

Маркировъчна карта WMB; като карта; за клема с ширина 5 - 17,5 mm; разтегателни от 5 - 5.2 mm; без печат; тип закрепване чрез закопчаване; син

Артикул номер: 793-5501/000-005

Маркировъчна карта WMB; като карта; за клема с ширина 5 - 17,5 mm; разтегателни от 5 - 5.2 mm; без печат; тип закрепване чрез закопчаване; червен

Артикул номер: 793-501

Маркировъчна карта WMB; като карта; неразтегателни; без печат; тип закрепване чрез закопчаване; бял

Артикул номер: 793-501/000-024

Маркировъчна карта WMB; като карта; неразтегателни; без печат; тип закрепване чрез закопчаване; виолетов

Артикул номер: 793-501/000-002

Маркировъчна карта WMB; като карта; неразтегателни; без печат; тип закрепване чрез закопчаване; жълт

Артикул номер: 793-501/000-023

Маркировъчна карта WMB; като карта; неразтегателни; без печат; тип закрепване чрез закопчаване; зелен

Артикул номер: 793-501/000-012

Маркировъчна карта WMB; като карта; неразтегателни; без печат; тип закрепване чрез закопчаване; оранжев

### 1.1.7.2 Marker

**Артикул номер: [793-501/000-017](#)**

Маркировъчна карта WMB; като карта; неразтегателни; без печат; тип закрепване чрез закопчаване; светло зелен

**Артикул номер: [793-501/000-007](#)**

Маркировъчна карта WMB; като карта; неразтегателни; без печат; тип закрепване чрез закопчаване; сив

**Артикул номер: [793-501/000-006](#)**

Маркировъчна карта WMB; като карта; неразтегателни; без печат; тип закрепване чрез закопчаване; син

**Артикул номер: [793-501/000-005](#)**

Маркировъчна карта WMB; като карта; неразтегателни; без печат; тип закрепване чрез закопчаване; червен

### 1.1.7.3 Marker carrier



**Артикул номер: [285-442](#)**

Адаптер; сив

### 1.1.8 Power tap

#### 1.1.8.1 Power tap



**Артикул номер: [285-407](#)**

Устройство за измерване на мощност; за силнотоккови клеми 95 mm<sup>2</sup>; 10,00 mm<sup>2</sup>; сив

### 1.1.9 Protective warning marker

#### 1.1.9.1 Cover



**Артикул номер: [285-175](#)**

Защитно-предупредителен маркер; жълт



**Артикул номер: [285-170](#)**

Защитно-предупредителен маркер; със символ на високо напрежение, черно; жълт

### 1.1.10 Tool

#### 1.1.10.1 Operating tool

**Артикул номер: [285-172](#)**

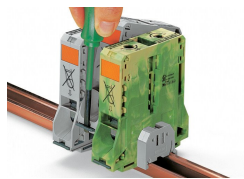
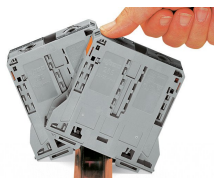
Шестограмен ключ; с частично изолирана дръжка; зелен

**Артикул номер: [285-173](#)**

Шестограмен ключ; с частично изолирана дръжка; със защита срещу въртене; зелен

Бележки за инсталиране

Installation



Snapping a terminal block onto DIN-rail (to the left or to the right).

Removing a terminal block from the assembly (to the left or to the right).

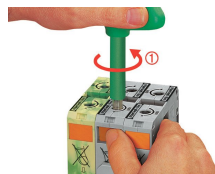
Conductor termination



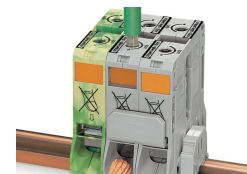
For the optimal clamping force: Bend conductor Cut conductor to length (conductor end must be straight) Strip conductor



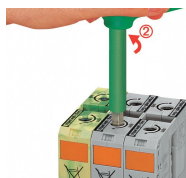
Always observe the on-unit printed strip length guide!



Conductor termination – step 1: Rotate the T-wrench counter-clockwise to the stop . Next, push in the orange locking tab. The clamp is locked open for hands-free wiring.

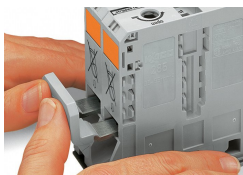


Conductor termination – step 2: Insert a stripped conductor into the clamping unit until it hits the backstop. Hold in this position.

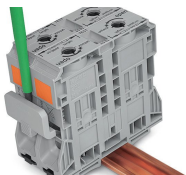


Conductor termination – step 3: A short counter-clockwise rotation releases the tab. When unlocked, the T-wrench rotates clockwise, securely clamping the conductor.

Commoning



Commoning with an adjacent jumper: insert the jumper above the conductor entry hole – prior to conductor termination. The nominal cross-section remains unchanged.



Removing jumper via operating tool.

Cover

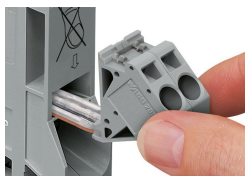


Protective warning marker may indicate: Notice: Power is still on even after switching off the main switch!



Yellow, detachable finger guards provide touch-proof safety by shielding jumper contact slots and/or unused conductor entries.

### Power tap



Easily and consistently tap directly into the power supply. Insert the unwired tap before opening the clamping unit.

The power taps enable the distribution of the L1, L2 and L3 potentials. The warning covers and finger guards ensure IP20 touch-proof protection.

### Current and voltage tap



Installation via jumper slot

Feedthrough for primary conductors

Push-in CAGE CLAMP® connection technology

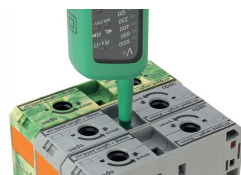
Integrated fuse

### Security



Risk of Injury!  
Do not insert fingers in the conductor entry!

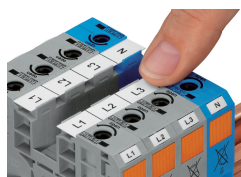
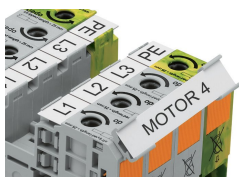
### Testing



Testing via touch-proof 4 mm Ø test plugs (not available from WAGO, but offered by industry suppliers such as, Multi-Contact Deutschland GmbH).

Testing Voltage measurements can be performed, e.g., using a 2-pole voltage tester (206-707).

### Marking



Marker carrier (285-442) for marking strips (2009-110) or 2 WMB markers for 285-13x, 285-15x and 285-19x Terminal Blocks

WMB markers or self-adhesive, printable marking strips can be accommodated on 35, 50 and 95 mm² high-current terminal blocks.