

Цвят: ■ сив

Electrical data

Ratings per IEC/EN

Ratings per	IEC/EN 60947-7-1
Nominal voltage (III/3)	1000 V
Rated impulse voltage (III/3)	8 kV
Rated current	41 A

Ratings per UL

Approvals per	UL 1059
Rated voltage UL (Use Group B)	600 V
Rated current UL (Use Group B)	30 A
Rated voltage UL (Use Group C)	600 V
Rated current UL (Use Group C)	30 A

Ratings per CSA

Approvals per	C22.2 No 158
Rated voltage CSA (Use Group B)	600 V
Rated current CSA (Use Group B)	41 A
Rated voltage CSA (Use Group C)	600 V
Rated current CSA (Use Group D)	41 A

Connection data

Total number of connection points	2
Total number of potentials	2

Connection 1

Connection technology	CAGE CLAMP®
Solid conductor	0,2 ... 6 mm ² / 24 ... 10 AWG
Fine-stranded conductor	0,2 ... 6 mm ² / 24 ... 10 AWG
Strip length	12 ... 13 mm / 0.47 ... 0.51 inch
Wiring direction	Front-entry wiring

Physical data

Width	16 mm / 0.63 inch
Module width	16 mm / 0.63 inch

Mechanical data

Design	angled
Marking level	Center marking

Material data

Note (material data)	Information on material data can be found here
Color	сив
Fire load	0.167 MJ
Weight	13 g

Commercial data

Product Group	1 (Rail Mounted Terminal Blocks)
eCl@ss 10.0	27-14-11-92
eCl@ss 9.0	27-14-11-92
ETIM 7.0	EC002848
ETIM 6.0	EC002848
PU (SPU)	5 Stück
Packaging type	Box
Country of origin VKOrg Germany	DE
GTIN	4045454549657
Customs tariff number VKOrg Germany	85366990990

Одобрения / Сертификати

Ex-Approvals



Одобрение	Допълнителен текст за одобрение	Име на сертификат
AEx Underwriters Laboratories Inc.	-	E185892 (AEx eb II C resp. Ex eb II C)
ATEX Physikalisch Technische Bundesanstalt	EN 60079-0	PTB 98 ATEX 3134 U (II 2 G Ex eb IIC Gb or I M 2 Ex eb I Mb)
CCCEX CQST/CNEEx	CNCA-C23-01	2020312313000177
IECEX Physikalisch Technische Bundesanstalt	IEC 60079-0	IECEX PTB 16.0001U (Ex eb IIC Gb or Ex eb I Mb)

Сертификати, специфични за всяка държава



Одобрение	Допълнителен текст за одобрение	Име на сертификат
CCA DEKRA Certification B.V.	EN 60947	NTR NL-7707
CSA DEKRA Certification B.V.	C22.2 No. 158	154112
KEMA/KEUR DEKRA Certification B.V.	EN 60947	71-101911

Сертификати за кораби



Одобрение	Допълнителен текст за одобрение	Име на сертификат
ABS American Bureau of Shipping	EN 60947	20-HG1941090-PDA
DNV GL Det Norske Veritas, Germanischer Lloyd	-	TAE00001V2

UL-Approvals



Одобрение	Допълнителен текст за одобрение	Име на сертификат
UL Underwriters Laboratories Inc.	UL 1059	E45172

Изтегляния

Documentation

Additional Information

Technical Section	pdf 2142.18 KB	↓
-------------------	-------------------	-------------------

Bid Text

285-447	19.02.2019	xml 3.10 KB	↓
285-447	27.02.2017	doc 23.50 KB	↓

CAD/CAE-Data

CAD data

2D/3D Models 285-447	↓
----------------------	-------------------

CAE data

EPLAN Data Portal 285-447	↓
WSCAD Universe 285-447	↓
ZUKEN Portal 285-447	↓

1 Съвместими продукти

1.1 Допълнителни аксесоари

1.1.1 Marking

1.1.1.1 Marker

Артикул номер: 2009-115

WMB-Inline; за Smart Printer; 1500 броя на ролка; разтегателни от 5 - 5.2 mm; без печат; тип закрепване чрез закопчаване; бял

Артикул номер: 2009-115/000-024

WMB-Inline; за Smart Printer; 1500 броя на ролка; разтегателни от 5 - 5.2 mm; без печат; тип закрепване чрез закопчаване; виолетов

Артикул номер: 2009-115/000-002

WMB-Inline; за Smart Printer; 1500 броя на ролка; разтегателни от 5 - 5.2 mm; без печат; тип закрепване чрез закопчаване; жълт

Артикул номер: 2009-115/000-023

WMB-Inline; за Smart Printer; 1500 броя на ролка; разтегателни от 5 - 5.2 mm; без печат; тип закрепване чрез закопчаване; зелен

Артикул номер: 2009-115/000-012

WMB-Inline; за Smart Printer; 1500 броя на ролка; разтегателни от 5 - 5.2 mm; без печат; тип закрепване чрез закопчаване; оранжев

Артикул номер: 2009-115/000-017

WMB-Inline; за Smart Printer; 1500 броя на ролка; разтегателни от 5 - 5.2 mm; без печат; тип закрепване чрез закопчаване; светло зелен

Артикул номер: 2009-115/000-007

WMB-Inline; за Smart Printer; 1500 броя на ролка; разтегателни от 5 - 5.2 mm; без печат; тип закрепване чрез закопчаване; сив

Артикул номер: 2009-115/000-006

WMB-Inline; за Smart Printer; 1500 броя на ролка; разтегателни от 5 - 5.2 mm; без печат; тип закрепване чрез закопчаване; син

1.1.1.1 Marker

Артикул номер: 793-5501

Маркировъчна карта WMB; като карта; за клема с ширина 5 - 17,5 mm; разтегателни от 5 - 5.2 mm; без печат; тип закрепване чрез закопчаване; бял

Артикул номер: 793-5501/000-024

Маркировъчна карта WMB; като карта; за клема с ширина 5 - 17,5 mm; разтегателни от 5 - 5.2 mm; без печат; тип закрепване чрез закопчаване; виолетов

Артикул номер: 793-5501/000-002

Маркировъчна карта WMB; като карта; за клема с ширина 5 - 17,5 mm; разтегателни от 5 - 5.2 mm; без печат; тип закрепване чрез закопчаване; жълт

Артикул номер: 793-5501/000-017

Маркировъчна карта WMB; като карта; за клема с ширина 5 - 17,5 mm; разтегателни от 5 - 5.2 mm; без печат; тип закрепване чрез закопчаване; зелен

Артикул номер: 793-5501/000-014

Маркировъчна карта WMB; като карта; за клема с ширина 5 - 17,5 mm; разтегателни от 5 - 5.2 mm; без печат; тип закрепване чрез закопчаване; кафяв

Артикул номер: 793-5501/000-012

Маркировъчна карта WMB; като карта; за клема с ширина 5 - 17,5 mm; разтегателни от 5 - 5.2 mm; без печат; тип закрепване чрез закопчаване; оранжев

Артикул номер: 793-5501/000-023

Маркировъчна карта WMB; като карта; за клема с ширина 5 - 17,5 mm; разтегателни от 5 - 5.2 mm; без печат; тип закрепване чрез закопчаване; светло зелен

Артикул номер: 793-5501/000-007

Маркировъчна карта WMB; като карта; за клема с ширина 5 - 17,5 mm; разтегателни от 5 - 5.2 mm; без печат; тип закрепване чрез закопчаване; сив

Артикул номер: 793-5501/000-006

Маркировъчна карта WMB; като карта; за клема с ширина 5 - 17,5 mm; разтегателни от 5 - 5.2 mm; без печат; тип закрепване чрез закопчаване; син

Артикул номер: 793-5501/000-005

Маркировъчна карта WMB; като карта; за клема с ширина 5 - 17,5 mm; разтегателни от 5 - 5.2 mm; без печат; тип закрепване чрез закопчаване; червен

Артикул номер: 793-501

Маркировъчна карта WMB; като карта; неразтегателни; без печат; тип закрепване чрез закопчаване; бял

Артикул номер: 793-501/000-024

Маркировъчна карта WMB; като карта; неразтегателни; без печат; тип закрепване чрез закопчаване; виолетов

Артикул номер: 793-501/000-002

Маркировъчна карта WMB; като карта; неразтегателни; без печат; тип закрепване чрез закопчаване; жълт

Артикул номер: 793-501/000-023

Маркировъчна карта WMB; като карта; неразтегателни; без печат; тип закрепване чрез закопчаване; зелен

Артикул номер: 793-501/000-012

Маркировъчна карта WMB; като карта; неразтегателни; без печат; тип закрепване чрез закопчаване; оранжев

Артикул номер: 793-501/000-017

Маркировъчна карта WMB; като карта; неразтегателни; без печат; тип закрепване чрез закопчаване; светло зелен

Артикул номер: 793-501/000-007

Маркировъчна карта WMB; като карта; неразтегателни; без печат; тип закрепване чрез закопчаване; сив

Артикул номер: 793-501/000-006

Маркировъчна карта WMB; като карта; неразтегателни; без печат; тип закрепване чрез закопчаване; син

Артикул номер: 793-501/000-005

Маркировъчна карта WMB; като карта; неразтегателни; без печат; тип закрепване чрез закопчаване; червен

1.1.2 Protective warning marker

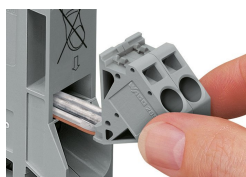
1.1.2.1 Cover

**Артикул номер: 282-415**

Защитно-предупредителен маркер; за 5 клеми; със символ на високо напрежение, черно; жълт

Бележки за инсталиране

Installation



Easily and consistently tap directly into the power supply. Insert the unwired tap before opening the clamping unit.

Подлежи на промяна. Моля, обърнете внимание и на допълнителната документация на продукта!

Current addresses can be found at: www.wago.com