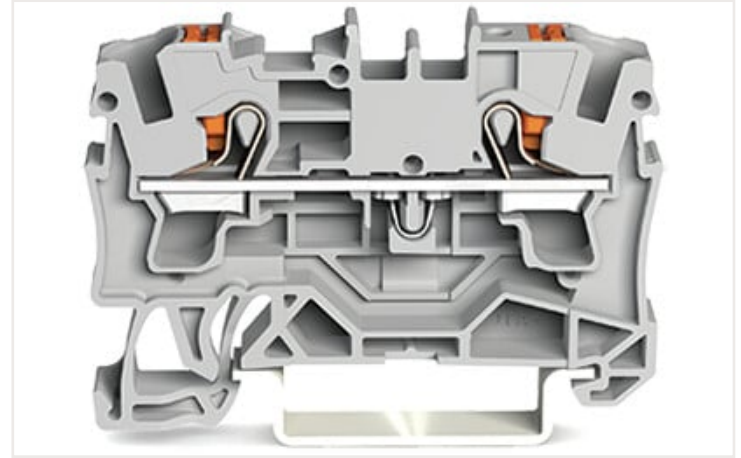
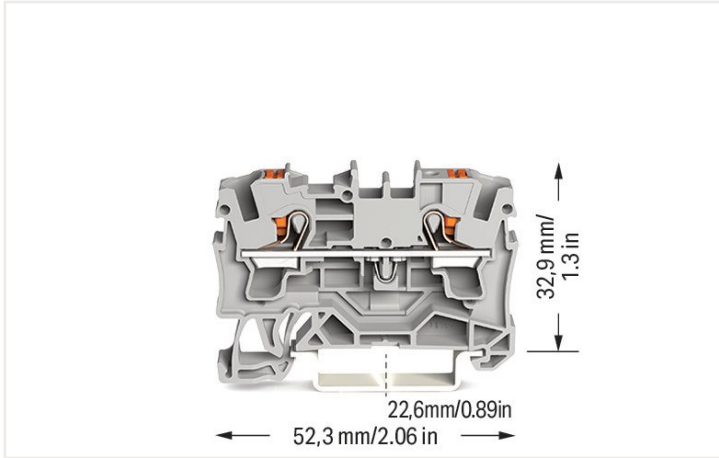


# Информационен лист | Номер на артикул: 2204-1201

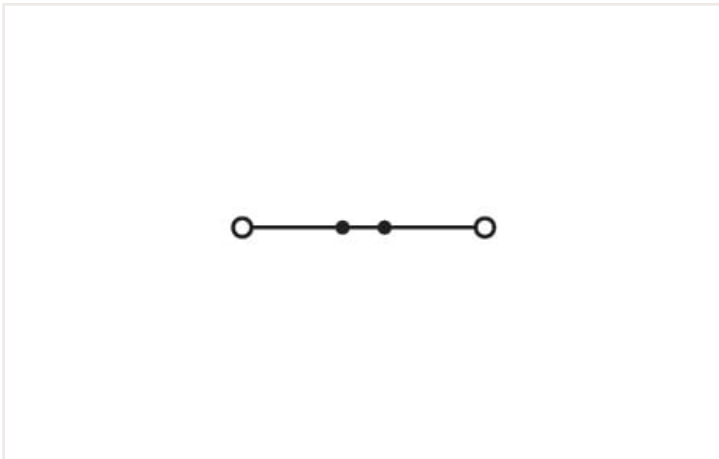
2-проводна проходна клема; с бутон; 4 mm<sup>2</sup>; с тестов порт; странично и централно маркиране; за DIN шина 35 x 15 и 35 x 7.5; Push-in CAGE CLAMP®; 4,00 mm<sup>2</sup>; сив



<https://www.wago.com/2204-1201>



Цвят: ■ сив



## Electrical data

Ratings per IEC/EN	
Ratings per	IEC/EN 60947-7-1
Nominal voltage (III/3)	800 V
Rated impulse voltage (III/3)	8 kV
Rated current	32 A
Rated current 2	41 A
Legend (ratings)	(III / 3) ≙ Overvoltage category III / Pollution degree 3

Ratings per UL	
Approvals per	UL 1059
Rated voltage UL (Use Group B)	600 V
Rated current UL (Use Group B)	30 A
Rated voltage UL (Use Group C)	600 V
Rated current UL (Use Group C)	30 A

## Ratings per CSA

Approvals per	C22.2 No 158
Rated voltage CSA (Use Group B)	600 V
Rated current CSA (Use Group B)	30 A
Rated voltage CSA (Use Group C)	600 V
Rated current CSA (Use Group C)	30 A

## Ex information

Reference hazardous areas	See Downloads – Documentation – Additional Information: Technical Section; Technical explanations
Ratings per	ATEX: PTB 18 ATEX 1006 U / IECEx: PTB 18.0013U (Ex eb IIC Gb)
Rated voltage EN (Ex e II)	550 V
Rated current (Ex e II)	31 A
Rated current (Ex e II) with jumper	30 A

## Connection data

Total number of connection points	2
Total number of potentials	1
Number of levels	1
Number of jumper slots	2

## Connection 1

Connection technology	Push-in CAGE CLAMP®
Actuation type	Push-in Push-button
Connectable conductor materials	Copper
Nominal cross-section	4 mm <sup>2</sup>
Solid conductor	0,5 ... 6 mm <sup>2</sup> / 20 ... 10 AWG
Solid conductor; push-in termination	1 ... 6 mm <sup>2</sup> / 14 ... 10 AWG
Fine-stranded conductor	0,5 ... 6 mm <sup>2</sup> / 20 ... 10 AWG
Fine-stranded conductor; with insulated ferrule	0,5 ... 4 mm <sup>2</sup> / 20 ... 12 AWG
Fine-stranded conductor; with ferrule; push-in termination	1,5 ... 4 mm <sup>2</sup> / 18 ... 12 AWG
Note (conductor cross-section)	Depending on the conductor characteristic, a conductor with a smaller cross-section can also be inserted via push-in termination.
Strip length	11 ... 13 mm / 0.43 ... 0.51 inch
Wiring direction	Front-entry wiring

## Physical data

Width	6,2 mm / 0.244 inch
Height	52,3 mm / 2.059 inch
Depth from upper-edge of DIN-rail	32,9 mm / 1.295 inch

## Mechanical data

Mounting type	DIN-35 rail
Marking level	Center/side marking

## Material data

Note (material data)	<a href="#">Information on material data can be found here</a>
Color	сив
Insulation material	Polyamide (PA66)
Flammability class per UL94	V0
Fire load	0.135 MJ
Weight	7.1 g

## Commercial data

eCl@ss 10.0	27-14-11-20
eCl@ss 9.0	27-14-11-20
ETIM 7.0	EC000897
ETIM 6.0	EC000897
PU (SPU)	50 Stück
Packaging type	Box
Country of origin VKOrg Germany	DE
GTIN	4055143711494
Customs tariff number VKOrg Germany	85369010000

## Одобрения / Сертификати

## Ex-Approvals



Одобрение	Допълнителен текст за одобрение	Име на сертификат
AEx Underwriters Laboratories Inc.	UL 60079	E185892 (AEx eb IIC resp. Ex eb IIC)
ATEX Physikalisch Technische Bundesanstalt	IEC 60079-0	PTB 18 ATEX 1006 U (II 2 G Ex eb IIC Gb bzw. I M 2 Ex eb I Mb)
CCCEX CQST/CNEC	CNCA-C23-01	2020312313000170
EAC Brjansker Zertifizierungsstelle	TP TC 012/2011	RU C-DE.AM02. B.00127/19 (Ex e IIC Gb U)
IECEX Physikalisch Technische Bundesanstalt	IEC 60079	IECEX PTB 18.00 13U (Ex eb IIC Gb and Ex eb I Mb)

## Сертификати, специфични за всяка държава



Одобрение	Допълнителен текст за одобрение	Име на сертификат
CCA DEKRA Certification B.V.	EN 60947	NTR NL 7666
CSA DEKRA Certification B.V.	C22.2	70175102
KEMA/KEUR DEKRA Certification B.V.	EN 60947	71-102877

## Сертификати за кораби



Одобрение	Допълнителен текст за одобрение	Име на сертификат
ABS American Bureau of Shipping	-	19-HG1866350-PDA
BV Bureau Veritas S.A.	IEC 60947	58186/A0 BV
DNV GL Det Norske Veritas, Germanischer Lloyd	-	TAE00003JT
LR Lloyds Register	-	19/20050

## UL-Approvals



Одобрение	Допълнителен текст за одобрение	Име на сертификат
cURus Underwriters Laboratories Inc.	UL 1059	E45172

## Изтегляния

## Documentation




## Additional Information

Technical Section	pdf 2142.18 KB	<a href="#">↓</a>
-------------------	-------------------	-------------------

## Bid Text

2204-1201	19.02.2019	xml 3.73 KB	<a href="#">↓</a>
2204-1201	09.08.2018	docx 14.82 KB	<a href="#">↓</a>

## CAD/CAE-Data

CAD data	CAE data
<a href="#">2D/3D Models</a> 2204-1201 	<a href="#">EPLAN Data Portal</a> 2204-1201 
	<a href="#">ZUKEN Portal</a> 2204-1201 

## 1 Съвместими продукти

## 1.1 Изискват се аксесоари

## 1.1.1 End plate

## 1.1.1.1 End plate

[Артикул номер: 2004-1292](#)

Крайна и междинна пластина; 1 mm дебелина; оранжев

[Артикул номер: 2004-1291](#)

Крайна и междинна пластина; 1 mm дебелина; сив

## 1.2 Допълнителни аксесоари

## 1.2.1 DIN-rail

## 1.2.1.1 Mounting accessories

[Артикул номер: 210-196](#)

Алуминиева носеща шина; 35 x 8,2 mm; 1,6 mm дебелина; дължина 2 m; без прорези; подобно на EN 60715; сребрист

[Артикул номер: 210-198](#)

Медна носеща шина; 35 x 15 mm; 2,3 mm дебелина; дължина 2 m; без прорези; съгласно EN 60715; цвят мед

[Артикул номер: 210-114](#)

Стоманена носеща шина; 35 x 15 mm; 1,5 mm дебелина; дължина 2 m; без прорези; подобно на EN 60715; сребрист

[Артикул номер: 210-197](#)

Стоманена носеща шина; 35 x 15 mm; 1,5 mm дебелина; дължина 2 m; с прорези; подобно на EN 60715; сребрист

[Артикул номер: 210-118](#)

Стоманена носеща шина; 35 x 15 mm; 2,3 mm дебелина; дължина 2 m; без прорези; съгласно EN 60715; сребрист

[Артикул номер: 210-113](#)

Стоманена носеща шина; 35 x 7,5 mm; 1 mm дебелина; дължина 2 m; без прорези; съгласно EN 60715; сребрист

[Артикул номер: 210-115](#)

Стоманена носеща шина; 35 x 7,5 mm; 1 mm дебелина; дължина 2 m; с прорези; съгласно EN 60715; "Ширина на отвора 18 mm; сребрист

[Артикул номер: 210-112](#)

Стоманена носеща шина; 35 x 7,5 mm; 1 mm дебелина; дължина 2 m; с прорези; съгласно EN 60715; "Ширина на отвора 25 mm; сребрист

## 1.2.2 End plate

## 1.2.2.1 End plate

[Артикул номер: 2004-1294](#)

Разделителна пластина; 2 mm дебелина; уголемен; оранжев

[Артикул номер: 2004-1293](#)

Разделителна пластина; 2 mm дебелина; уголемен; сив

### 1.2.3 Ferrule

#### 1.2.3.1 Ferrule



**Артикул номер: 216-262**

Накрайник; Втулка за 0.75 mm<sup>2</sup> / 18 AWG; изолиран; електр. калаено покритие; електролитна мед; газонепроницаем; съгл. DIN 46228, Част 4/09.90; сив



**Артикул номер: 216-263**

Накрайник; Втулка за 1 mm<sup>2</sup> / AWG 18; изолиран; електр. калаено покритие; електролитна мед; газонепроницаем; съгл. DIN 46228, Част 4/09.90; червен



**Артикул номер: 216-264**

Накрайник; Втулка за 1,5 mm<sup>2</sup> / AWG 16; изолиран; електр. калаено покритие; електролитна мед; газонепроницаем; съгл. DIN 46228, Част 4/09.90; черен



**Артикул номер: 216-266**

Накрайник; Втулка за 2,5 mm<sup>2</sup> / AWG 14; изолиран; електр. калаено покритие; електролитна мед; газонепроницаем; съгл. DIN 46228, Част 4/09.90; син



**Артикул номер: 216-267**

Накрайник; Втулка за 4 mm<sup>2</sup> / AWG 12; изолиран; електр. калаено покритие; електролитна мед; газонепроницаем; съгл. DIN 46228, Част 4/09.90; сив

### 1.2.4 Installation

#### 1.2.4.1 Mounting accessories



**Артикул номер: 709-169**

Държач на капак; Тип 3; сив



**Артикул номер: 709-156**

Капак; Тип 3; подходящ за носещо покритие, тип 3; дължина 1 m; прозрачен

### 1.2.5 Insulation stop

#### 1.2.5.1 Insulation stop



**Артикул номер: 2004-171**

Изоляционен стопер; 0.25 - 0.5 mm<sup>2</sup>; 5 броя/лента; светло сив



**Артикул номер: 2004-172**

Изоляционен стопер; 0.75 - 1 mm<sup>2</sup>; 5 броя/лента; тъмно сив

### 1.2.6 Jumper

#### 1.2.6.1 Jumper



**Артикул номер: 2004-406/020-000**

Делта джъмпер; изолиран; светло сив



**Артикул номер: 2004-405/011-000**

Джъмпер за свързване на звезда; 3-пътен; изолиран; светло сив



**Артикул номер: 2004-410**

Джъмпер; 10-пътен; изолиран; светло сив



**Артикул номер: 2004-402**

Джъмпер; 2-пътен; изолиран; светло сив



**Артикул номер: 2004-403**

Джъмпер; 3-пътен; изолиран; светло сив



**Артикул номер: 2004-404**

Джъмпер; 4-пътен; изолиран; светло сив



**Артикул номер: 2004-405**

Джъмпер; 5-пътен; изолиран; светло сив



**Артикул номер: 2004-406**

Джъмпер; 6-пътен; изолиран; светло сив



**Артикул номер: 2004-407**

Джъмпер; 7-пътен; изолиран; светло сив



**Артикул номер: 2004-408**

Джъмпер; 8-пътен; изолиран; светло сив



**Артикул номер: 2004-409**

Джъмпер; 9-пътен; изолиран; светло сив



**Артикул номер: 2004-440**

Джъмпер; от 1 до 10; изолиран; светло сив



**Артикул номер: 2004-433**

Джъмпер; от 1 до 3; изолиран; светло сив



**Артикул номер: 2004-434**

Джъмпер; от 1 до 4; изолиран; светло сив



**Артикул номер: 2004-435**

Джъмпер; от 1 до 5; изолиран; светло сив



**Артикул номер: 2004-436**

Джъмпер; от 1 до 6; изолиран; светло сив

### 1.2.6.1 Jumper



**Артикул номер: 2004-437**

Джъмпер; от 1 до 7; изолиран; светло сив

**Артикул номер: 2004-438**

Джъмпер; от 1 до 8; изолиран; светло сив

**Артикул номер: 2004-439**

Джъмпер; от 1 до 9; изолиран; светло сив

**Артикул номер: 210-123**

Мост за обединяване на проводници; изолиран; син



**Артикул номер: 210-103**

Мост за обединяване на проводници; изолиран; черен



**Артикул номер: 2006-499**

Редуциращ джъмпер; от 2006/2004 до 2004/2002/2001 серия; изолиран; светло сив



**Артикул номер: 2016-499**

Редуциращ джъмпер; от 2016/2010 до 2010/2006/2004/2002 серия; изолиран; светло сив

### 1.2.7 Marking

#### 1.2.7.1 Group marker carrier



**Артикул номер: 2009-191**

Държач за група маркировъчни табелки; сив

**Артикул номер: 2009-192**

Държач за група маркировъчни табелки; сив

**Артикул номер: 2009-193**

Държач за група маркировъчни табелки; сив

#### 1.2.7.2 Marker

**Артикул номер: 2009-145**

Mini-WSB Inline; за Smart Printer; 1700 броя на ролка; разтегателни от 5 - 5.2 mm; без печат; тип закрепване чрез закопчаване; бял

**Артикул номер: 2009-145/000-024**

Mini-WSB Inline; за Smart Printer; 1700 броя на ролка; разтегателни от 5 - 5.2 mm; без печат; тип закрепване чрез закопчаване; виолетов

**Артикул номер: 2009-145/000-002**

Mini-WSB Inline; за Smart Printer; 1700 броя на ролка; разтегателни от 5 - 5.2 mm; без печат; тип закрепване чрез закопчаване; жълт

**Артикул номер: 2009-145/000-023**

Mini-WSB Inline; за Smart Printer; 1700 броя на ролка; разтегателни от 5 - 5.2 mm; без печат; тип закрепване чрез закопчаване; зелен

**Артикул номер: 2009-145/000-012**

Mini-WSB Inline; за Smart Printer; 1700 броя на ролка; разтегателни от 5 - 5.2 mm; без печат; тип закрепване чрез закопчаване; оранжев

**Артикул номер: 2009-145/000-007**

Mini-WSB Inline; за Smart Printer; 1700 броя на ролка; разтегателни от 5 - 5.2 mm; без печат; тип закрепване чрез закопчаване; сив

**Артикул номер: 2009-145/000-006**

Mini-WSB Inline; за Smart Printer; 1700 броя на ролка; разтегателни от 5 - 5.2 mm; без печат; тип закрепване чрез закопчаване; син

**Артикул номер: 2009-145/000-005**

Mini-WSB Inline; за Smart Printer; 1700 броя на ролка; разтегателни от 5 - 5.2 mm; без печат; тип закрепване чрез закопчаване; червен

**Артикул номер: 2009-115**

WMB-Inline; за Smart Printer; 1500 броя на ролка; разтегателни от 5 - 5.2 mm; без печат; тип закрепване чрез закопчаване; бял

**Артикул номер: 2009-115/000-024**

WMB-Inline; за Smart Printer; 1500 броя на ролка; разтегателни от 5 - 5.2 mm; без печат; тип закрепване чрез закопчаване; виолетов

**Артикул номер: 2009-115/000-002**

WMB-Inline; за Smart Printer; 1500 броя на ролка; разтегателни от 5 - 5.2 mm; без печат; тип закрепване чрез закопчаване; жълт

**Артикул номер: 2009-115/000-023**

WMB-Inline; за Smart Printer; 1500 броя на ролка; разтегателни от 5 - 5.2 mm; без печат; тип закрепване чрез закопчаване; зелен

**Артикул номер: 2009-115/000-012**

WMB-Inline; за Smart Printer; 1500 броя на ролка; разтегателни от 5 - 5.2 mm; без печат; тип закрепване чрез закопчаване; оранжев

**Артикул номер: 2009-115/000-017**

WMB-Inline; за Smart Printer; 1500 броя на ролка; разтегателни от 5 - 5.2 mm; без печат; тип закрепване чрез закопчаване; светло зелен

**Артикул номер: 2009-115/000-007**

WMB-Inline; за Smart Printer; 1500 броя на ролка; разтегателни от 5 - 5.2 mm; без печат; тип закрепване чрез закопчаване; сив

**Артикул номер: 2009-115/000-006**

WMB-Inline; за Smart Printer; 1500 броя на ролка; разтегателни от 5 - 5.2 mm; без печат; тип закрепване чрез закопчаване; син

**Артикул номер: 248-501**

Маркировъчна карта Mini-WSB; като карта; неразтегателни; без печат; тип закрепване чрез закопчаване; бял

**Артикул номер: 248-501/000-024**

Маркировъчна карта Mini-WSB; като карта; неразтегателни; без печат; тип закрепване чрез закопчаване; виолетов

**Артикул номер: 248-501/000-002**

Маркировъчна карта Mini-WSB; като карта; неразтегателни; без печат; тип закрепване чрез закопчаване; жълт

**Артикул номер: 248-501/000-023**

Маркировъчна карта Mini-WSB; като карта; неразтегателни; без печат; тип закрепване чрез закопчаване; зелен

**Артикул номер: 248-501/000-012**

Маркировъчна карта Mini-WSB; като карта; неразтегателни; без печат; тип закрепване чрез закопчаване; оранжев

**Артикул номер: 248-501/000-017**

Маркировъчна карта Mini-WSB; като карта; неразтегателни; без печат; тип закрепване чрез закопчаване; светло зелен

**Артикул номер: 248-501/000-007**

Маркировъчна карта Mini-WSB; като карта; неразтегателни; без печат; тип закрепване чрез закопчаване; сив

**Артикул номер: 248-501/000-006**

Маркировъчна карта Mini-WSB; като карта; неразтегателни; без печат; тип закрепване чрез закопчаване; син

## 1.2.7.2 Marker

**Артикул номер: 248-501/000-005**

Маркировъчна карта Mini-WSB; като карта; неразтегателни; без печат; тип закрепване чрез закопчаване; червен

**Артикул номер: 793-5501**

Маркировъчна карта WMB; като карта; за клема с ширина 5 - 17,5 mm; разтегателни от 5 - 5.2 mm; без печат; тип закрепване чрез закопчаване; бял

**Артикул номер: 793-5501/000-024**

Маркировъчна карта WMB; като карта; за клема с ширина 5 - 17,5 mm; разтегателни от 5 - 5.2 mm; без печат; тип закрепване чрез закопчаване; виолетов

**Артикул номер: 793-5501/000-002**

Маркировъчна карта WMB; като карта; за клема с ширина 5 - 17,5 mm; разтегателни от 5 - 5.2 mm; без печат; тип закрепване чрез закопчаване; жълт

**Артикул номер: 793-5501/000-017**

Маркировъчна карта WMB; като карта; за клема с ширина 5 - 17,5 mm; разтегателни от 5 - 5.2 mm; без печат; тип закрепване чрез закопчаване; зелен

**Артикул номер: 793-5501/000-012**

Маркировъчна карта WMB; като карта; за клема с ширина 5 - 17,5 mm; разтегателни от 5 - 5.2 mm; без печат; тип закрепване чрез закопчаване; оранжев

**Артикул номер: 793-5501/000-023**

Маркировъчна карта WMB; като карта; за клема с ширина 5 - 17,5 mm; разтегателни от 5 - 5.2 mm; без печат; тип закрепване чрез закопчаване; светло зелен

**Артикул номер: 793-5501/000-007**

Маркировъчна карта WMB; като карта; за клема с ширина 5 - 17,5 mm; разтегателни от 5 - 5.2 mm; без печат; тип закрепване чрез закопчаване; сив

**Артикул номер: 793-5501/000-006**

Маркировъчна карта WMB; като карта; за клема с ширина 5 - 17,5 mm; разтегателни от 5 - 5.2 mm; без печат; тип закрепване чрез закопчаване; син

**Артикул номер: 793-5501/000-005**

Маркировъчна карта WMB; като карта; за клема с ширина 5 - 17,5 mm; разтегателни от 5 - 5.2 mm; без печат; тип закрепване чрез закопчаване; червен

**Артикул номер: 793-501**

Маркировъчна карта WMB; като карта; неразтегателни; без печат; тип закрепване чрез закопчаване; бял

**Артикул номер: 793-501/000-024**

Маркировъчна карта WMB; като карта; неразтегателни; без печат; тип закрепване чрез закопчаване; виолетов

**Артикул номер: 793-501/000-002**

Маркировъчна карта WMB; като карта; неразтегателни; без печат; тип закрепване чрез закопчаване; жълт

**Артикул номер: 793-501/000-023**

Маркировъчна карта WMB; като карта; неразтегателни; без печат; тип закрепване чрез закопчаване; зелен

**Артикул номер: 793-501/000-012**

Маркировъчна карта WMB; като карта; неразтегателни; без печат; тип закрепване чрез закопчаване; оранжев

**Артикул номер: 793-501/000-017**

Маркировъчна карта WMB; като карта; неразтегателни; без печат; тип закрепване чрез закопчаване; светло зелен

**Артикул номер: 793-501/000-007**

Маркировъчна карта WMB; като карта; неразтегателни; без печат; тип закрепване чрез закопчаване; сив

**Артикул номер: 793-501/000-006**

Маркировъчна карта WMB; като карта; неразтегателни; без печат; тип закрепване чрез закопчаване; син

**Артикул номер: 793-501/000-005**

Маркировъчна карта WMB; като карта; неразтегателни; без печат; тип закрепване чрез закопчаване; червен

## 1.2.7.3 Marker carrier

**Артикул номер: 2009-198**

Адаптер; сив

## 1.2.7.4 Marking strip

**Артикул номер: 2009-110**

Маркиращи ленти; за Smart Printer; на ролка; неразтегателни; без печат; тип закрепване чрез закопчаване; бял

## 1.2.8 Test and measurement

### 1.2.8.1 Testing accessories



**Артикул номер: 2004-511**

Модулен конектор TOPJOB®S; модулен; за слотове за джъмperi; 1-полюсен; 4,00 mm<sup>2</sup>; сив



**Артикул номер: 2004-552**

Модулен конектор TOPJOB®S; модулен; за слотове за джъмperi; 2-полюсен; 4,00 mm<sup>2</sup>; сив



**Артикул номер: 2004-553**

Модулен конектор TOPJOB®S; модулен; за слотове за джъмperi; 3-полюсен; 4,00 mm<sup>2</sup>; сив



**Артикул номер: 2004-554**

Модулен конектор TOPJOB®S; модулен; за слотове за джъмperi; 4-полюсен; 4,00 mm<sup>2</sup>; сив



**Артикул номер: 2004-555**

Модулен конектор TOPJOB®S; модулен; за слотове за джъмperi; 5-полюсен; 4,00 mm<sup>2</sup>; сив



**Артикул номер: 2004-549**

Празен модул; модулен; напр. за прескачане на обединени клеми; сив



**Артикул номер: 2009-182**

Тестов отклонител; за макс. 2.5 mm<sup>2</sup>; свързване без инструменти за отделни тестови проводници 0.08 - 2.5 mm; сив



**Артикул номер: 2009-174**

Тестов щепселен адаптер; за тестов щепсел Ø 4 mm; за тестване на клеми TOPJOB®S, монтирани на шина; сив

## 1.2.9 Tool

### 1.2.9.1 Operating tool



**Артикул номер: 210-720**

Работен инструмент; Нож: 3.5 x 0.5 mm; с частично изолирана дръжка; многоцветен



**Артикул номер: 210-658**

Работен инструмент; Нож: 3.5 x 0.5 mm; с частично изолирана дръжка; ъглов; къс; многоцветен

## Бележки за инсталиране

### Conductor termination



All conductor types at a glance



Push-in termination of solid and ferruled conductors

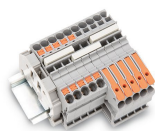


Insert fine-stranded conductors via operating tool.



Removing all conductors via operating tool.

## Commoning



Insert a push-in type jumper bar and push down until it hits the backstop.



Commoning with step-down jumpers.



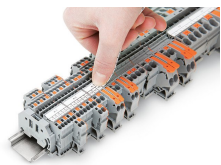
Step-down jumper (2006-499) commons 6/4 mm<sup>2</sup> (10/12 AWG) terminal blocks (2206/2204 Series) with 4/2.5/1.5 mm<sup>2</sup> (AWG 12/14/16) terminal blocks (2204/2202/2201 Series).

## Testing

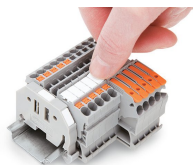


Testing with a 2 mm Ø test plug (max. 42 V).

## Marking



Snapping a marking strip into a marker slot.



Snapping a marking strip into the marker slot.