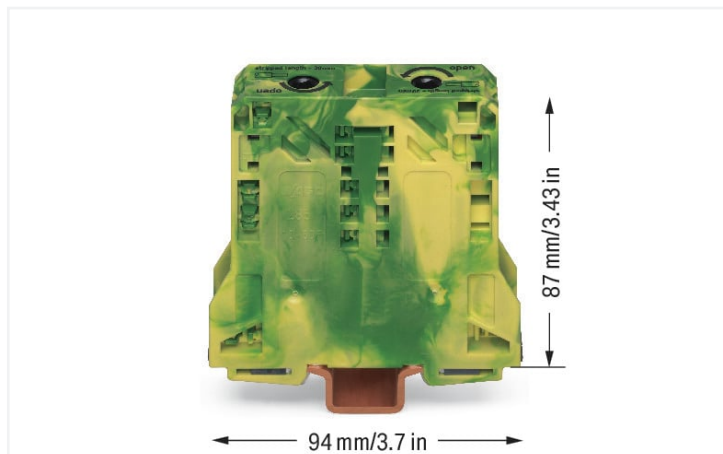


## Data Sheet | Item Number: 285-157

2-проводна клема със заземяване; 50 mm<sup>2</sup>; слотове за странични марк. табелки; само за DIN 35 x 15 шина; 2,3 mm дебелина; мед; POWER CAGE CLAMP; 50,00 mm<sup>2</sup>; зелен-жълто

<https://www.wago.com/285-157>



Color: ■ зелен-жълто

### Electrical data

Ratings per	IEC/EN 60947-7-2		
Overvoltage category	III	III	II
Pollution degree	3	2	2
Nominal voltage	-	-	-
Rated surge voltage	-	-	-
Rated current	-	-	-

### Connection data

Connection points	2
Total number of potentials	1
Number of levels	1
Number of jumper slots	2

### Connection 1

Connection technology	POWER CAGE CLAMP
Actuation type	T-wrench; 8 mm
Connectable conductor materials	Copper
Solid conductor	10 ... 50 mm <sup>2</sup> / 8 ... 1/0 AWG
Stranded conductor	10 ... 50 mm <sup>2</sup> / 8 ... 1/0 AWG
Fine-stranded conductor	10 ... 70 mm <sup>2</sup> / 8 ... 2/0 AWG
Fine-stranded conductor; with insulated ferrule	10 ... 50 mm <sup>2</sup> / 8 ... 1/0 AWG
Fine-stranded conductor; with uninsulated ferrule	10 ... 50 mm <sup>2</sup> / 8 ... 1/0 AWG
Strip length	30 mm / 1.18 inches
Wiring direction	Side-entry wiring

### Physical data

Width	20 mm / 0.787 inches
Height	94 mm / 3.701 inches
Depth from upper-edge of DIN-rail	87 mm / 3.425 inches

### Mechanical data

Mounting type	DIN-rail 35 x 15
Mounting (note)	only suitable for DIN 35 x 15 copper rail; 2.3 mm thick
Marking level	Side marking

### Material data

Note (material data)	<a href="#">Information on material specifications can be found here</a>
Color	зелен-жълто
Material group	I
Insulation material	Polyamide (PA66)
Flammability class per UL94	V0
Fire load	1.986 MJ
Weight	186.5 g

### Environmental requirements

Processing temperature	-35 ... +85 °C
Continuous operating temperature	-60 ... +105 °C

### Commercial data

Product Group	1 (Rail Mounted Terminal Blocks)
eCl@ss 10.0	27-14-11-41
eCl@ss 9.0	27-14-11-41
ETIM 8.0	EC000901
ETIM 7.0	EC000901
PU (SPU)	5 бр.
Packaging type	Box
Country of origin	PL
GTIN	4045454507435
Customs tariff number	85369010000

### Environmental Product Compliance

RoHS Compliance Status	Compliant, No Exemption
------------------------	-------------------------

### Approvals / Certificates

#### Общи одобрения



Approval	Standard	Certificate Name
CCA DEKRA Certification B.V.	EN 60947	NTR NL-7707
CSA DEKRA Certification B.V.	C22.2 No. 158	154112
KEMA/KEUR DEKRA Certification B.V.	EN 60947	71-105562

#### Общи одобрения

UL Underwriters Laboratories Inc.	UL 1059	E45172
---	---------	--------

## Декларации за съответствие и декларации на производителя

Approval	Standard	Certificate Name
EU-Declaration of Conformity WAGO GmbH & Co. KG	-	-
UK-Declaration of Conformity WAGO GmbH & Co. KG	-	-

## Одобрения за опасни зони



Approval	Standard	Certificate Name
AEx Underwriters Laboratories Inc.	-	E185892 (AEx eb II C resp. Ex eb II C)

## Downloads

## Documentation

## Additional Information

Technical Section	pdf 2142.18 KB	<a href="#">↓</a>
-------------------	-------------------	-------------------

## Bid Text

285-157	19.02.2019	xml 3.13 KB	<a href="#">↓</a>
285-157	04.01.2018	doc 23.50 KB	<a href="#">↓</a>

## CAD/CAE-Data

## CAD data

2D/3D Models 285-157	<a href="#">↓</a>
----------------------	-------------------

## CAE data

EPLAN Data Portal 285-157	<a href="#">↓</a>
WSCAD Universe 285-157	<a href="#">↓</a>
ZUKEN Portal 285-157	<a href="#">↓</a>

## 1 Compatible Products

## 1.1 Optional Accessories

## 1.1.1 Cover

## 1.1.1.1 Cover

Item No.: [285-441](#)

Предпазител за пръсти; капак със защита срещу допир предпазва неизползваните входове за проводниците и слотовете за джъмперите; за силнотокви клеми 50 mm<sup>2</sup>; жълт

## 1.1.2 DIN-rail

### 1.1.2.1 Mounting accessories



#### Item No.: 210-198

Медна носеща шина; 35 x 15 mm; 2,3 mm дебелина; дължина 2 m; без прорези; съгласно EN 60715; цвят мед

### 1.1.3 Ferrule

#### 1.1.3.1 Ferrule



#### Item No.: 216-289

Накрайник; Втулка за 10 mm<sup>2</sup> / AWG 8; изолиран; електр. калаено покритие; електролитна мед; газонепроницаем; съгл. DIN 46228, Част 4/09.90; червен



#### Item No.: 216-209

Накрайник; Втулка за 10 mm<sup>2</sup> / AWG 8; изолиран; електр. калаено покритие; червен



#### Item No.: 216-109

Накрайник; Втулка за 10 mm<sup>2</sup> / AWG 8; неизолиран; електр. калаено покритие



#### Item No.: 216-210

Накрайник; Втулка за 16 mm<sup>2</sup> / AWG 6; изолиран; електр. калаено покритие; електролитна мед; газонепроницаем; съгл. DIN 46228, Част 4/09.90; син



#### Item No.: 216-110

Накрайник; Втулка за 16 mm<sup>2</sup> / AWG 6; неизолиран; електр. калаено покритие; метално кафяв



#### Item No.: 216-414

Накрайник; Втулка за 35 mm<sup>2</sup> / AWG 2; неизолиран; електр. калаено покритие; електролитна мед; газонепроницаем; съгл. DIN 46228, Част 1/08.92; сребрист



#### Item No.: 216-424

Накрайник; Втулка за 35 mm<sup>2</sup> / AWG 2; неизолиран; електр. калаено покритие; електролитна мед; газонепроницаем; съгл. DIN 46228, Част 1/08.92; сребрист



#### Item No.: 216-425

Накрайник; Втулка за 50 mm<sup>2</sup> / AWG 1; неизолиран; електр. калаено покритие; електролитна мед; газонепроницаем; съгл. DIN 46228, Част 1/08.92



#### Item No.: 216-435

Накрайник; Втулка за 50 mm<sup>2</sup> / AWG 1; неизолиран; електр. калаено покритие; електролитна мед; газонепроницаем; съгл. DIN 46228, Част 1/08.92

### 1.1.4 Installation

#### 1.1.4.1 Mounting accessories



#### Item No.: 249-197

Безвинтов краен ограничител; 14 mm ширина; за DIN шина 35 x 15 и 35 x 7.5; сив



#### Item No.: 285-448

Фиксиращ елемент; за силнотокони клеми 50 mm<sup>2</sup>; оранжев

### 1.1.5 Jumper

#### 1.1.5.1 Jumper



#### Item No.: 285-450

Джъмпер; изолиран; сив

### 1.1.6 Marking

## 1.1.6.1 Group marker carrier

**Item No.: 249-105**

Държач за група маркировъчни табелки;  
сив

## 1.1.6.2 Marker

**Item No.: 2009-115**

WMB-Inline; за Smart Printer; 1500 броя на ролка; разтегателни от 5 - 5.2 mm; без печат; тип закрепване чрез закопчаване; бял

**Item No.: 2009-115/000-012**

WMB-Inline; за Smart Printer; 1500 броя на ролка; разтегателни от 5 - 5.2 mm; без печат; тип закрепване чрез закопчаване; оранжев

**Item No.: 2009-115/000-005**

WMB-Inline; за Smart Printer; 1500 броя на ролка; разтегателни от 5 - 5.2 mm; без печат; тип закрепване чрез закопчаване; червен

**Item No.: 793-5501/000-023**

Маркировъчна карта WMB; като карта; за клема с ширина 5 - 17,5 mm; разтегателни от 5 - 5.2 mm; без печат; тип закрепване чрез закопчаване; зелен

**Item No.: 793-5501/000-007**

Маркировъчна карта WMB; като карта; за клема с ширина 5 - 17,5 mm; разтегателни от 5 - 5.2 mm; без печат; тип закрепване чрез закопчаване; сив

**Item No.: 793-501/000-024**

Маркировъчна карта WMB; като карта; неразтегателни; без печат; тип закрепване чрез закопчаване; виолетов

**Item No.: 793-501/000-017**

Маркировъчна карта WMB; като карта; неразтегателни; без печат; тип закрепване чрез закопчаване; светло зелен

**Item No.: 2009-115/000-024**

WMB-Inline; за Smart Printer; 1500 броя на ролка; разтегателни от 5 - 5.2 mm; без печат; тип закрепване чрез закопчаване; виолетов

**Item No.: 2009-115/000-017**

WMB-Inline; за Smart Printer; 1500 броя на ролка; разтегателни от 5 - 5.2 mm; без печат; тип закрепване чрез закопчаване; светло зелен

**Item No.: 793-5501**

Маркировъчна карта WMB; като карта; за клема с ширина 5 - 17,5 mm; разтегателни от 5 - 5.2 mm; без печат; тип закрепване чрез закопчаване; бял

**Item No.: 793-5501/000-014**

Маркировъчна карта WMB; като карта; за клема с ширина 5 - 17,5 mm; разтегателни от 5 - 5.2 mm; без печат; тип закрепване чрез закопчаване; кафяв

**Item No.: 793-5501/000-006**

Маркировъчна карта WMB; като карта; за клема с ширина 5 - 17,5 mm; разтегателни от 5 - 5.2 mm; без печат; тип закрепване чрез закопчаване; син

**Item No.: 793-501/000-002**

Маркировъчна карта WMB; като карта; неразтегателни; без печат; тип закрепване чрез закопчаване; жълт

**Item No.: 793-501/000-007**

Маркировъчна карта WMB; като карта; неразтегателни; без печат; тип закрепване чрез закопчаване; сив

**Item No.: 2009-115/000-002**

WMB-Inline; за Smart Printer; 1500 броя на ролка; разтегателни от 5 - 5.2 mm; без печат; тип закрепване чрез закопчаване; жълт

**Item No.: 2009-115/000-007**

WMB-Inline; за Smart Printer; 1500 броя на ролка; разтегателни от 5 - 5.2 mm; без печат; тип закрепване чрез закопчаване; сив

**Item No.: 793-5501/000-024**

Маркировъчна карта WMB; като карта; за клема с ширина 5 - 17,5 mm; разтегателни от 5 - 5.2 mm; без печат; тип закрепване чрез закопчаване; виолетов

**Item No.: 793-5501/000-012**

Маркировъчна карта WMB; като карта; за клема с ширина 5 - 17,5 mm; разтегателни от 5 - 5.2 mm; без печат; тип закрепване чрез закопчаване; оранжев

**Item No.: 793-5501/000-005**

Маркировъчна карта WMB; като карта; за клема с ширина 5 - 17,5 mm; разтегателни от 5 - 5.2 mm; без печат; тип закрепване чрез закопчаване; червен

**Item No.: 793-501/000-023**

Маркировъчна карта WMB; като карта; неразтегателни; без печат; тип закрепване чрез закопчаване; зелен

**Item No.: 793-501/000-006**

Маркировъчна карта WMB; като карта; неразтегателни; без печат; тип закрепване чрез закопчаване; син

**Item No.: 2009-115/000-023**

WMB-Inline; за Smart Printer; 1500 броя на ролка; разтегателни от 5 - 5.2 mm; без печат; тип закрепване чрез закопчаване; зелен

**Item No.: 2009-115/000-006**

WMB-Inline; за Smart Printer; 1500 броя на ролка; разтегателни от 5 - 5.2 mm; без печат; тип закрепване чрез закопчаване; син

**Item No.: 793-5501/000-002**

Маркировъчна карта WMB; като карта; за клема с ширина 5 - 17,5 mm; разтегателни от 5 - 5.2 mm; без печат; тип закрепване чрез закопчаване; жълт

**Item No.: 793-5501/000-017**

Маркировъчна карта WMB; като карта; за клема с ширина 5 - 17,5 mm; разтегателни от 5 - 5.2 mm; без печат; тип закрепване чрез закопчаване; светло зелен

**Item No.: 793-501**

Маркировъчна карта WMB; като карта; неразтегателни; без печат; тип закрепване чрез закопчаване; бял

**Item No.: 793-501/000-012**

Маркировъчна карта WMB; като карта; неразтегателни; без печат; тип закрепване чрез закопчаване; оранжев

**Item No.: 793-501/000-005**

Маркировъчна карта WMB; като карта; неразтегателни; без печат; тип закрепване чрез закопчаване; червен

### 1.1.6.3 Marker carrier



**Item No.: 285-442**

Адаптер; сив

### 1.1.7 Power tap

#### 1.1.7.1 Power tap



**Item No.: 285-447**

Устройство за измерване на мощност;  
за силнотокони клеми 50 mm<sup>2</sup>; Ширина  
на модула 16 mm; 6,00 mm<sup>2</sup>; сив

### 1.1.8 Protective warning marker

#### 1.1.8.1 Cover



**Item No.: 285-449**

Защитно-предупредителен маркер;  
жълт



**Item No.: 285-440**

Защитно-предупредителен маркер; със  
символ на високо напрежение, черно;  
жълт

### 1.1.9 Tool

#### 1.1.9.1 Operating tool



**Item No.: 285-172**

Шестограмен ключ; с частично  
изолирана дръжка; зелен

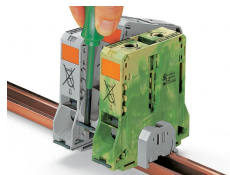


**Item No.: 285-173**

Шестограмен ключ; с частично  
изолирана дръжка; със защита срещу  
въртене; зелен

## Installation Notes

### Installation



Removing a terminal block from the as-  
sembly (to the left or to the right).



Grounding foot:  
Ground conductor terminal blocks (limited  
to max. 120 mm<sup>2</sup>/250 kcmil per EN  
60947-7-2) must be snapped onto a 2.3  
mm thick copper DIN-rail.

### Conductor termination



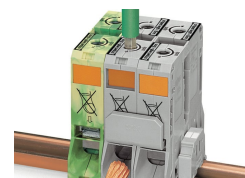
For the optimal clamping force: Bend conductor to length (conductor end must be straight) Strip conductor



Always observe the on-unit printed strip length guide!



Conductor termination – step 1: Rotate the T-wrench counter-clockwise to the stop. Next, push in the orange locking tab. The clamp is locked open for hands-free wiring.

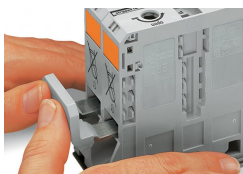


Conductor termination – step 2: Insert a stripped conductor into the clamping unit until it hits the backstop. Hold in this position.

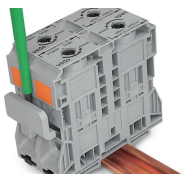


Conductor termination – step 3: A short counter-clockwise rotation releases the tab. When unlocked, the T-wrench rotates clockwise, securely clamping the conductor.

### Commoning



Commoning with an adjacent jumper: insert the jumper above the conductor entry hole – prior to conductor termination. The nominal cross-section remains unchanged.

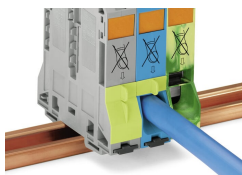


Removing jumper via operating tool.

### Cover

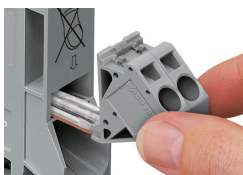


Protective warning marker may indicate: Notice: Power is still on even after switching off the main switch!



Yellow, detachable finger guards provide touch-proof safety by shielding jumper contact slots and/or unused conductor entries.

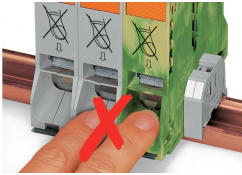
### Power tap



Easily and consistently tap directly into the power supply. Insert the unwired tap before opening the clamping unit.



## Security



Risk of Injury!  
Do not insert fingers in the conductor entry!

## Testing

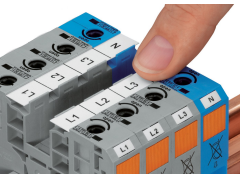


Testing via touch-proof 4 mm Ø test plugs (not available from WAGO, but offered by industry suppliers such as, Multi-Contact Deutschland GmbH).

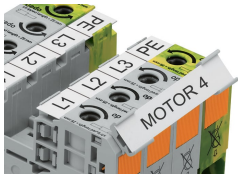


Testing Voltage measurements can be performed, e.g., using a 2-pole voltage tester (206-707).

## Marking



WMB markers or self-adhesive, printable marking strips can be accommodated on 35, 50 and 95 mm<sup>2</sup> high-current terminal blocks.



Marker carrier (285-442) for marking strips (2009-110) or 2 WMB markers for 285-13x, 285-15x and 285-19x Terminal Blocks