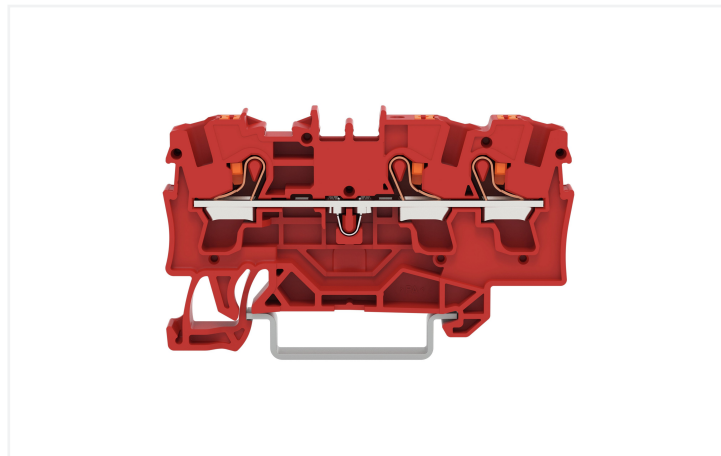
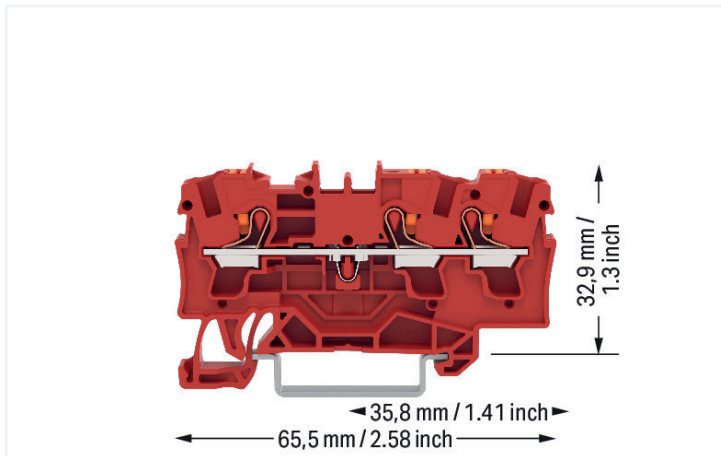


Информационен лист | Номер на артикул: 2204-1303

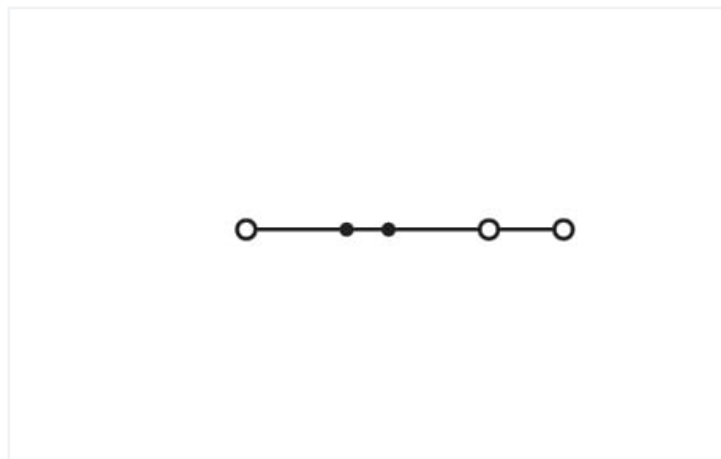
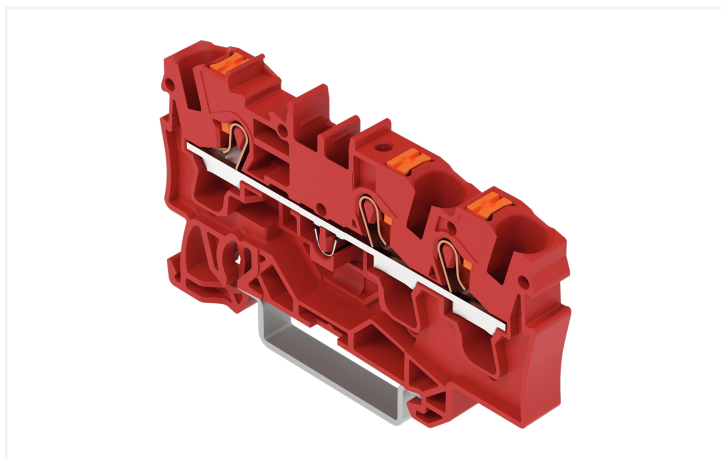
3-проводна проходна клема; с бутон; 4 mm²; с тестов порт; подходящ за Ex e II приложения; странично и централно маркиране; за DIN шина 35 x 15 и 35 x 7.5; Push-in CAGE CLAMP®; 4,00 mm²; червен



<https://www.wago.com/2204-1303>



Цвят: ■ червен



Подобно на илюстрацията

Electrical data

Ratings per	IEC/EN 60947-7-1		
Overvoltage category	III	III	II
Pollution degree	3	2	2
Nominal voltage	800 V	-	-
Rated surge voltage	8 kV	-	-
Rated current	32 A	-	-
Current at conductor cross-section (max.) mm ²	41 A	-	-

Approvals per	UL 1059		
Use group	B	C	D
Rated voltage	600 V	600 V	-
Rated current	30 A	30 A	-

Approvals per	CSA 22.2 No 158		
Use group	B	C	D
Rated voltage	600 V	600 V	-
Rated current	30 A	30 A	-

Ex information	
Reference hazardous areas	Вж. "Изтегляния – Документация – Допълнителна информация: Технически раздел; Технически обяснения"
Ratings per	ATEX: PTB 18 ATEX 1006 U / IECEx: PTB 18.0013U (Ex eb IIC Gb)
Rated voltage EN (Ex e II)	550 V
Rated current (Ex e II)	31 A
Rated current (Ex e II) with jumper	30 A

Power Loss

Power loss, per pole (potential)	1.024 W
Rated current I_N for specified power loss	32 A
Resistance value for specified, current-dependent power loss	0.001 Ω

Connection data

Clamping units	3
Total number of potentials	1
Number of levels	1
Number of jumper slots	2

Connection 1

Connection technology	Push-in CAGE CLAMP®
Actuation type	Push-button
Connectable conductor materials	Copper
Nominal cross-section	4 mm ²
Solid conductor	0,5 ... 6 mm ² / 20 ... 10 AWG
Solid conductor; push-in termination	1 ... 6 mm ² / 14 ... 10 AWG
Fine-stranded conductor	0,5 ... 6 mm ² / 20 ... 10 AWG
Fine-stranded conductor; with insulated ferrule	0,5 ... 4 mm ² / 20 ... 12 AWG
Fine-stranded conductor; with ferrule; push-in termination	1,5 ... 4 mm ² / 18 ... 12 AWG
Note (conductor cross-section)	Depending on the conductor characteristic, a conductor with a smaller cross-section can also be inserted via push-in termination.
Strip length	11 ... 13 mm / 0.43 ... 0.51 inches
Wiring direction	Front-entry wiring

Physical data

Width	6,2 mm / 0.244 inches
Height	65,5 mm / 2.579 inches
Depth from upper-edge of DIN-rail	32,9 mm / 1.295 inches
Depth	39,5 mm / 1.555 inches

Mechanical data

Mounting type	DIN-35 rail
Marking level	Center/side marking

Material data

Note (material data)	Информация за спецификациите на материалите можете да намерите ТУК
Color	червен
Material group	I
Insulation material (main housing)	Полиамид (PA66)
Flammability class per UL94	V0
Fire load	0.195 MJ
Actuator color	orange
Weight	9.1 g

Environmental requirements

Processing temperature	-35 ... +85 °C
Continuous operating temperature	-60 ... +105 °C

Условия на околната среда съгласно

Тест Спецификация Железопътни приложения Rolling stock – Електронно оборудване	DIN EN 50155 (VDE 0115-200):2022-06
Тестова процедура Железопътни приложения - Обуруване - Устойчивост на вибрации и удари	DIN EN 61373 (VDE 0115-0106):2011-04
Спектър/Местоположение на инсталацията	Тест за експлоатационен живот, Категория 1, клас A/B
Тест - устойчивост на вибрации	Тестът премина съгласно раздел 8 от стандарта
Честота	$f_1 = 5 \text{ Hz to } f_2 = 150 \text{ Hz}$ $f_1 = 5 \text{ Hz to } f_2 = 150 \text{ Hz}$
Ускорение (мин.)	0,101g (най-високото тестово ниво, използвано за всички оси)
Тестово напрежение (продължителност)	10 мин. 5 h
Указания	X, Y и Z оси X, Y и Z оси X, Y и Z оси
Мониторинг за контактни повреди/ прекъсвания	Преминал
Измерване на спада на напрежението преди и след всяка ос	Преминал
Симулиран тест за експлоатационен живот чрез повишени нива на подобни на шум вибрации	Тестът премина съгласно раздел 9 от стандарта
Ускорение (мин.)	0,572g (най-високото тестово ниво, използвано за всички оси) 5g (highest test level used for all axes)
Разширен обхват на теста: Мониторинг за дефекти/прекъсвания на контакта	Преминал Преминал
Разширен обхват на теста: измерване на спада на напрежението преди и след всяка ос	Преминал Преминал
Тест на удар	Тестът премина съгласно раздел 10 от стандарта Half sine
Продължителност	30 ms
Брой елементи на лента	3 pos. and 3 neg.
Вибрационно и ударно напрежение за оборудването на подвижния състав	Преминал

Commercial data

ETIM 9.0	EC000897
ETIM 8.0	EC000897
PU (SPU)	50 бр.
Packaging type	Кутия
Country of origin	DE
GTIN	4066966267785
Customs tariff number	85369010000

Environmental Product Compliance

RoHS Compliance Status

Compliant, No Exemption

Одобрения / сертификати

Общи одобрения



Одобрение{0}	Стандартен	Име на сертификата
CCA DEKRA Certification B.V.	EN 60947	NTR NL 7666
cURus Underwriters Laboratories Inc.	UL 1059	E45172
KEMA/KEUR DEKRA Certification B.V.	EN 60947	71-102877

Декларации за съответствие и декларации на производителя



Одобрение{0}	Стандартен	Име на сертификата
ATEX-Attestation of Conformity WAGO GmbH & Co. KG	-	-
EU-Declaration of Conformity WAGO GmbH & Co. KG	-	-
Railway WAGO GmbH & Co. KG	-	Z00004405.000
UK-Declaration of Conformity WAGO GmbH & Co. KG	-	-

Одобрения за морски приложения



Одобрение{0}	Стандартен	Име на сертификата
ABS American Bureau of Shipping	-	19-HG1866350-PDA
BV Bureau Veritas S.A.	IEC 60947	58186/A0 BV
DNV GL Det Norske Veritas, Germanischer Lloyd	-	TAE00003JT
LR Lloyds Register	-	19/20050

Одобрения за опасни зони



Одобрение{0}	Стандартен	Име на сертификата
AEx Underwriters Laboratories Inc.	UL 60079	E185892 (AEx eb IIC resp. Ex eb IIC)
ATEX Physikalisch Technische Bundesanstalt	IEC 60079-0	PTB 18 ATEX 1006 U (II 2 G Ex eb IIC Gb bzw. I M 2 Ex eb I Mb)
CCC CNEC	GB/T 3836.3	2020312313000170 (Ex eb IIC Gb, Ex eb I Mb)
IECEx Physikalisch Technische Bundesanstalt	IEC 60079	IECEx PTB 18.00 13U (Ex eb IIC Gb and Ex eb I Mb)
INMETRO TÜV Rheinland do Brasil Ltda.	IEC 60079	TÜV 19.0086 U

Изтегляния

Environmental Product Compliance

Compliance Search

Environmental Product Compliance 2204-1303



Documentation

Additional Information

Technical Section

pdf
2246.92 KB

CAD/CAE-Data

CAD data

2D/3D Models
2204-1303

1 Съвместими продукти

1.1 Необходими аксесоари

1.1.1 End plate

1.1.1.1 End plate

**Артикул №: 2004-1392**

Крайна и междинна пластина; 1 mm дебелина; оранжев

**Артикул №: 2004-1391**

Крайна и междинна пластина; 1 mm дебелина; сив

**Артикул №: 209-191**

Сепаратор за Ex e/Ex i приложения; 3 mm дебелина; 120 mm ширина; оранжев

1.2 Допълнителни аксесоари

1.2.1 DIN-rail

1.2.1.1 Mounting accessories

**Артикул №: 210-196**

Алуминиева носеща шина; 35 x 8,2 mm; 1,6 mm дебелина; дължина 2 m; без прорези; подобно на EN 60715; сребрист

**Артикул №: 210-198**

Медна носеща шина; 35 x 15 mm; 2,3 mm дебелина; дължина 2 m; без прорези; съгласно EN 60715; цвят мед

**Артикул №: 210-114**

Стоманена носеща шина; 35 x 15 mm; 1,5 mm дебелина; дължина 2 m; без прорези; подобно на EN 60715; сребрист

**Артикул №: 210-197**

Стоманена носеща шина; 35 x 15 mm; 1,5 mm дебелина; дължина 2 m; с прорези; подобно на EN 60715; сребрист

**Артикул №: 210-118**

Стоманена носеща шина; 35 x 15 mm; 2,3 mm дебелина; дължина 2 m; без прорези; съгласно EN 60715; сребрист

**Артикул №: 210-113**

Стоманена носеща шина; 35 x 7,5 mm; 1 mm дебелина; дължина 2 m; без прорези; съгласно EN 60715; сребрист

**Артикул №: 210-115**

Стоманена носеща шина; 35 x 7,5 mm; 1 mm дебелина; дължина 2 m; с прорези; съгласно EN 60715; "Ширина на отвора 18 mm; сребрист

**Артикул №: 210-112**

Стоманена носеща шина; 35 x 7,5 mm; 1 mm дебелина; дължина 2 m; с прорези; съгласно EN 60715; "Ширина на отвора 25 mm; сребрист

1.2.2 End plate

1.2.2.1 End plate



Артикул №: 2004-1394

Разделителна пластина; 2 mm дебелина; уголемен; оранжев

Артикул №: 2004-1393

Разделителна пластина; 2 mm дебелина; уголемен; сив

1.2.3 Ferrule

1.2.3.1 Ferrule



Артикул №: 216-262

Накрайник; Втулка за 0.75 mm² / 18 AWG; изолиран; електр. калаено покритие; електролитна мед; газонепроницаем; съгл. DIN 46228, Част 4/09.90; сив

Артикул №: 216-263

Накрайник; Втулка за 1 mm² / AWG 18; изолиран; електр. калаено покритие; електролитна мед; газонепроницаем; съгл. DIN 46228, Част 4/09.90; червен

Артикул №: 216-264

Накрайник; Втулка за 1.5 mm² / AWG 16; изолиран; електр. калаено покритие; електролитна мед; газонепроницаем; съгл. DIN 46228, Част 4/09.90; черен

Артикул №: 216-266

Накрайник; Втулка за 2.5 mm² / AWG 14; изолиран; електр. калаено покритие; електролитна мед; газонепроницаем; съгл. DIN 46228, Част 4/09.90; син



Артикул №: 216-267

Накрайник; Втулка за 4 mm² / AWG 12; изолиран; електр. калаено покритие; електролитна мед; газонепроницаем; съгл. DIN 46228, Част 4/09.90; сив

1.2.4 Insulation stop

1.2.4.1 Insulation stop



Артикул №: 2004-171

Изоляционен стопер; 0.25 - 0.5 mm²; 5 броя/лента; светло сив

Артикул №: 2004-172

Изоляционен стопер; 0.75 - 1 mm²; 5 броя/лента; тъмно сив

1.2.5 Jumper

1.2.5.1 Jumper



Артикул №: 2004-406/020-000

Делта джъмпер; изолиран; светло сив

Артикул №: 2004-405/011-000

Джъмпер за свързване на звезда; 3-пътен; изолиран; светло сив

Артикул №: 2004-410

Джъмпер; 10-пътен; изолиран; светло сив

Артикул №: 2004-402

Джъмпер; 2-пътен; изолиран; светло сив



Артикул №: 2004-403

Джъмпер; 3-пътен; изолиран; светло сив

Артикул №: 2004-404

Джъмпер; 4-пътен; изолиран; светло сив

Артикул №: 2004-405

Джъмпер; 5-пътен; изолиран; светло сив

Артикул №: 2004-406

Джъмпер; 6-пътен; изолиран; светло сив



Артикул №: 2004-407

Джъмпер; 7-пътен; изолиран; светло сив

Артикул №: 2004-408

Джъмпер; 8-пътен; изолиран; светло сив

Артикул №: 2004-409

Джъмпер; 9-пътен; изолиран; светло сив

Артикул №: 2004-440

Джъмпер; от 1 до 10; изолиран; светло сив



Артикул №: 2004-433

Джъмпер; от 1 до 3; изолиран; светло сив

Артикул №: 2004-434

Джъмпер; от 1 до 4; изолиран; светло сив

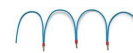
Артикул №: 2004-435

Джъмпер; от 1 до 5; изолиран; светло сив

Артикул №: 2004-436

Джъмпер; от 1 до 6; изолиран; светло сив

1.2.5.1 Jumper



Артикул №: 2004-437

Джъмпер; от 1 до 7; изолиран; светло сив

Артикул №: 2004-438

Джъмпер; от 1 до 8; изолиран; светло сив

Артикул №: 2004-439

Джъмпер; от 1 до 9; изолиран; светло сив

Артикул №: 210-123

Мост за обединяване на проводници; изолиран; син



Артикул №: 210-103

Мост за обединяване на проводници; изолиран; черен

Артикул №: 2006-499

Редуциращ джъмпер; от 2006/2004 до 2004/2002/2001 серия; от 2206/2204 до 2204/2202/2201 серия; изолиран; светло сив

Артикул №: 2016-499

Редуциращ джъмпер; от 2016/2010 до 2010/2006/2004/2002 серия; от 2216/2210 до 2210/2206/2204/2202 серия; изолиран; светло сив

1.2.6 Marking

1.2.6.1 Group marker carrier



Артикул №: 2009-191

Държач за група маркировъчни табелки; сив

Артикул №: 2009-192

Държач за група маркировъчни табелки; сив

Артикул №: 2009-193

Държач за група маркировъчни табелки; сив

1.2.6.2 Marker

Артикул №: 2009-145

Mini-WSB Inline; за Smart Printer; 1700 броя на ролка; разтегателни от 5 - 5.2 mm; без печат; тип закрепване чрез закопчаване; бял

Артикул №: 2009-145/000-024

Mini-WSB Inline; за Smart Printer; 1700 броя на ролка; разтегателни от 5 - 5.2 mm; без печат; тип закрепване чрез закопчаване; виолетов

Артикул №: 2009-145/000-002

Mini-WSB Inline; за Smart Printer; 1700 броя на ролка; разтегателни от 5 - 5.2 mm; без печат; тип закрепване чрез закопчаване; жълт

Артикул №: 2009-145/000-023

Mini-WSB Inline; за Smart Printer; 1700 броя на ролка; разтегателни от 5 - 5.2 mm; без печат; тип закрепване чрез закопчаване; зелен

Артикул №: 2009-145/000-012

Mini-WSB Inline; за Smart Printer; 1700 броя на ролка; разтегателни от 5 - 5.2 mm; без печат; тип закрепване чрез закопчаване; оранжев

Артикул №: 2009-145/000-007

Mini-WSB Inline; за Smart Printer; 1700 броя на ролка; разтегателни от 5 - 5.2 mm; без печат; тип закрепване чрез закопчаване; сив

Артикул №: 2009-145/000-006

Mini-WSB Inline; за Smart Printer; 1700 броя на ролка; разтегателни от 5 - 5.2 mm; без печат; тип закрепване чрез закопчаване; син

Артикул №: 2009-145/000-005

Mini-WSB Inline; за Smart Printer; 1700 броя на ролка; разтегателни от 5 - 5.2 mm; без печат; тип закрепване чрез закопчаване; червен



Артикул №: 2009-115

WMB-Inline; за Smart Printer; 1500 броя на ролка; разтегателни от 5 - 5.2 mm; без печат; тип закрепване чрез закопчаване; бял

Артикул №: 2009-115/000-024

WMB-Inline; за Smart Printer; 1500 броя на ролка; разтегателни от 5 - 5.2 mm; без печат; тип закрепване чрез закопчаване; виолетов

Артикул №: 2009-115/000-002

WMB-Inline; за Smart Printer; 1500 броя на ролка; разтегателни от 5 - 5.2 mm; без печат; тип закрепване чрез закопчаване; жълт

Артикул №: 2009-115/000-023

WMB-Inline; за Smart Printer; 1500 броя на ролка; разтегателни от 5 - 5.2 mm; без печат; тип закрепване чрез закопчаване; зелен



Артикул №: 2009-115/000-012

WMB-Inline; за Smart Printer; 1500 броя на ролка; разтегателни от 5 - 5.2 mm; без печат; тип закрепване чрез закопчаване; оранжев

Артикул №: 2009-115/000-017

WMB-Inline; за Smart Printer; 1500 броя на ролка; разтегателни от 5 - 5.2 mm; без печат; тип закрепване чрез закопчаване; светло зелен

Артикул №: 2009-115/000-007

WMB-Inline; за Smart Printer; 1500 броя на ролка; разтегателни от 5 - 5.2 mm; без печат; тип закрепване чрез закопчаване; сив

Артикул №: 2009-115/000-006

WMB-Inline; за Smart Printer; 1500 броя на ролка; разтегателни от 5 - 5.2 mm; без печат; тип закрепване чрез закопчаване; син



Артикул №: 248-501

Маркировъчна карта Mini-WSB; като карта; неразтегателни; без печат; тип закрепване чрез закопчаване; бял

Артикул №: 248-501/000-024

Маркировъчна карта Mini-WSB; като карта; неразтегателни; без печат; тип закрепване чрез закопчаване; виолетов

Артикул №: 248-501/000-002

Маркировъчна карта Mini-WSB; като карта; неразтегателни; без печат; тип закрепване чрез закопчаване; жълт

Артикул №: 248-501/000-023

Маркировъчна карта Mini-WSB; като карта; неразтегателни; без печат; тип закрепване чрез закопчаване; зелен



Артикул №: 248-501/000-012

Маркировъчна карта Mini-WSB; като карта; неразтегателни; без печат; тип закрепване чрез закопчаване; оранжев

Артикул №: 248-501/000-017

Маркировъчна карта Mini-WSB; като карта; неразтегателни; без печат; тип закрепване чрез закопчаване; светло зелен

Артикул №: 248-501/000-007

Маркировъчна карта Mini-WSB; като карта; неразтегателни; без печат; тип закрепване чрез закопчаване; сив

Артикул №: 248-501/000-006

Маркировъчна карта Mini-WSB; като карта; неразтегателни; без печат; тип закрепване чрез закопчаване; син

1.2.6.2 Marker

**Артикул №: 248-501/000-005**

Маркировъчна карта Mini-WSB; като карта; неразтегателни; без печат; тип закрепване чрез закопчаване; червен

**Артикул №: 793-5501**

Маркировъчна карта WMB; като карта; за клема с ширина 5 - 17,5 mm; разтегателни от 5 - 5.2 mm; без печат; тип закрепване чрез закопчаване; бял

**Артикул №: 793-5501/000-024**

Маркировъчна карта WMB; като карта; за клема с ширина 5 - 17,5 mm; разтегателни от 5 - 5.2 mm; без печат; тип закрепване чрез закопчаване; виолетов

**Артикул №: 793-5501/000-002**

Маркировъчна карта WMB; като карта; за клема с ширина 5 - 17,5 mm; разтегателни от 5 - 5.2 mm; без печат; тип закрепване чрез закопчаване; жълт

**Артикул №: 793-5501/000-023**

Маркировъчна карта WMB; като карта; за клема с ширина 5 - 17,5 mm; разтегателни от 5 - 5.2 mm; без печат; тип закрепване чрез закопчаване; зелен

**Артикул №: 793-5501/000-012**

Маркировъчна карта WMB; като карта; за клема с ширина 5 - 17,5 mm; разтегателни от 5 - 5.2 mm; без печат; тип закрепване чрез закопчаване; оранжев

**Артикул №: 793-5501/000-017**

Маркировъчна карта WMB; като карта; за клема с ширина 5 - 17,5 mm; разтегателни от 5 - 5.2 mm; без печат; тип закрепване чрез закопчаване; светло зелен

**Артикул №: 793-5501/000-007**

Маркировъчна карта WMB; като карта; за клема с ширина 5 - 17,5 mm; разтегателни от 5 - 5.2 mm; без печат; тип закрепване чрез закопчаване; сив

**Артикул №: 793-5501/000-006**

Маркировъчна карта WMB; като карта; за клема с ширина 5 - 17,5 mm; разтегателни от 5 - 5.2 mm; без печат; тип закрепване чрез закопчаване; син

**Артикул №: 793-5501/000-005**

Маркировъчна карта WMB; като карта; за клема с ширина 5 - 17,5 mm; разтегателни от 5 - 5.2 mm; без печат; тип закрепване чрез закопчаване; червен

**Артикул №: 793-501**

Маркировъчна карта WMB; като карта; неразтегателни; без печат; тип закрепване чрез закопчаване; бял

**Артикул №: 793-501/000-024**

Маркировъчна карта WMB; като карта; неразтегателни; без печат; тип закрепване чрез закопчаване; виолетов

**Артикул №: 793-501/000-002**

Маркировъчна карта WMB; като карта; неразтегателни; без печат; тип закрепване чрез закопчаване; жълт

**Артикул №: 793-501/000-023**

Маркировъчна карта WMB; като карта; неразтегателни; без печат; тип закрепване чрез закопчаване; зелен

**Артикул №: 793-501/000-012**

Маркировъчна карта WMB; като карта; неразтегателни; без печат; тип закрепване чрез закопчаване; оранжев

**Артикул №: 793-501/000-017**

Маркировъчна карта WMB; като карта; неразтегателни; без печат; тип закрепване чрез закопчаване; светло зелен

**Артикул №: 793-501/000-007**

Маркировъчна карта WMB; като карта; неразтегателни; без печат; тип закрепване чрез закопчаване; сив

**Артикул №: 793-501/000-006**

Маркировъчна карта WMB; като карта; неразтегателни; без печат; тип закрепване чрез закопчаване; син

**Артикул №: 793-501/000-005**

Маркировъчна карта WMB; като карта; неразтегателни; без печат; тип закрепване чрез закопчаване; червен

1.2.6.3 Marker carrier

**Артикул №: 2009-198**

Адаптер; сив

1.2.6.4 Marking strip

**Артикул №: 2009-110**

Маркиращи ленти; за Smart Printer; на ролка; неразтегателни; без печат; тип закрепване чрез закопчаване; бял

1.2.7 Screwless end stop

1.2.7.1 Mounting accessories



Артикул №: 249-117

Безвинтов краен ограничител; 10 mm ширина; за DIN шина 35 x 15 и 35 x 7.5; сив



Артикул №: 249-116

Безвинтов краен ограничител; 6 mm ширина; за DIN шина 35 x 15 и 35 x 7.5; сив

1.2.8 Test and measurement

1.2.8.1 Testing accessories



Артикул №: 2004-511

Модулен конектор TOPJOB®S; модулен; за слотове за джъмperi; 1-полюсен; 4,00 mm²; сив



Артикул №: 2004-552

Модулен конектор TOPJOB®S; модулен; за слотове за джъмperi; 2-полюсен; 4,00 mm²; сив



Артикул №: 2004-553

Модулен конектор TOPJOB®S; модулен; за слотове за джъмperi; 3-полюсен; 4,00 mm²; сив



Артикул №: 2004-554

Модулен конектор TOPJOB®S; модулен; за слотове за джъмperi; 4-полюсен; 4,00 mm²; сив



Артикул №: 2004-555

Модулен конектор TOPJOB®S; модулен; за слотове за джъмperi; 5-полюсен; 4,00 mm²; сив



Артикул №: 2004-549

Празен модул; модулен; напр. за прескачане на обединени клеми; сив



Артикул №: 2009-182

Тестов отклонител; за макс. 2.5 mm²; свързване без инструменти за отделни тестови проводници 0.08 - 2.5 mm; сив



Артикул №: 2009-174

Тестов щепселен адаптер; за тестов щепсел Ø 4 mm; за тестване на клеми TOPJOB®S, монтирани на шина; сив

1.2.9 Tool

1.2.9.1 Operating tool



Артикул №: 210-720

Работен инструмент; Нож: 3.5 x 0.5 mm; с частично изолирана дръжка; многоцветен



Артикул №: 210-658

Работен инструмент; Нож: 3.5 x 0.5 mm; с частично изолирана дръжка; ъглов; къс; многоцветен

1.2.10 Инсталация

1.2.10.1 Cover



Артикул №: 709-156

Капак; Тип 3; подходящ за носещо покритие, тип 3; дължина 1 m; прозрачен

1.2.10.2 Cover carrier

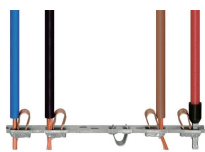


Артикул №: 709-169

Държач на капак; Тип 3; с фиксиращи/крепежни винтове и накатена гайка; подходящ за миниатюрни клеми за шинен монтаж от серии 279 до 282 и 880; подходящ за миниатюрни клеми за шинен монтаж от серия 264; подходящ за клеми за сензори и изпълнителни механизми от серия 270; сив

Бележки за инсталиране

Conductor termination



All conductor types at a glance



Push-in termination of solid and ferruled conductors

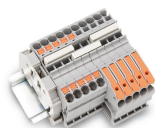


Insert fine-stranded conductors via operating tool.



Removing all conductors via operating tool.

Commoning



Insert a push-in type jumper bar and push down until it hits the backstop.



Commoning with step-down jumpers.



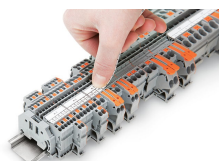
Step-down jumper (2006-499) commons 6/4 mm² (10/12 AWG) terminal blocks (2206/2204 Series) with 4/2.5/1.5 mm² (AWG 12/14/16) terminal blocks (2204/2202/2201 Series).

Testing



Testing with a 2 mm Ø test plug (max. 42 V).

Marking



Snapping a marking strip into a marker slot.



Snapping a marking strip into the marker slot.