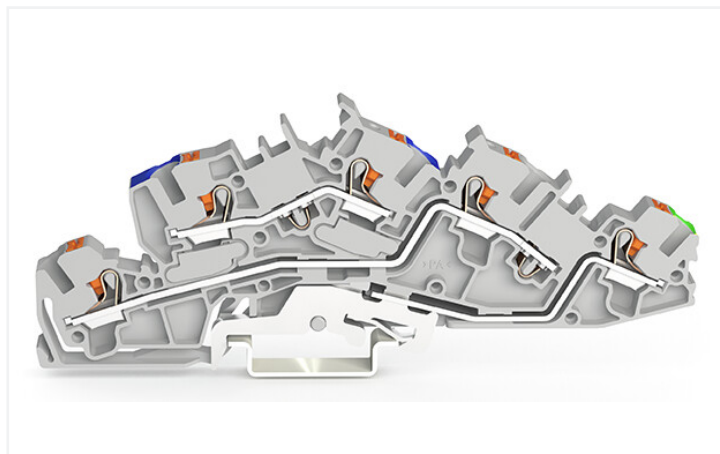
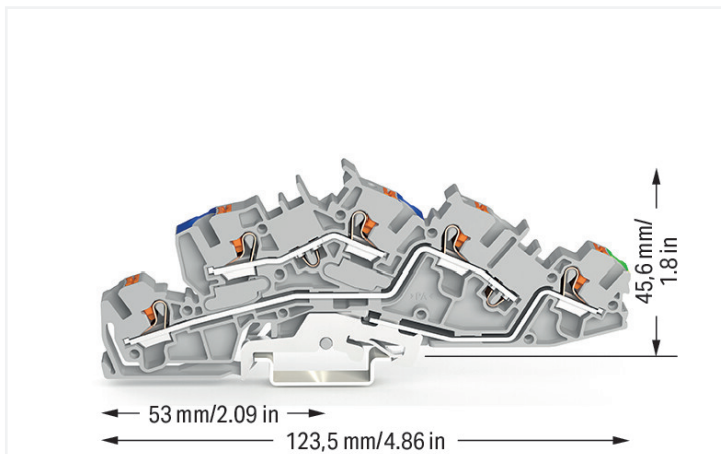


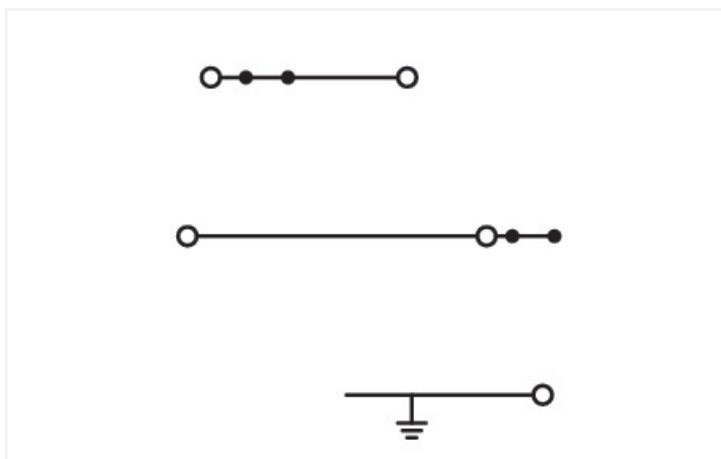
Data Sheet | Item Number: 2205-7646

Многостепенна инсталационна клема; с бутон; 4 mm²; N/L/PE; Push-in CAGE CLAMP®; 4,00 mm²; сив

<https://www.wago.com/2205-7646>



Color: ■ сив



Similar to illustration

Electrical data

Ratings per	IEC/EN 60947-7-1		
Overvoltage category	III	III	II
Pollution degree	3	2	2
Nominal voltage	250 V	-	-
Rated surge voltage	4 kV	-	-
Rated current	32 A	-	-
Current at conductor cross-section (max.) mm ²	40 A	-	-

Ratings per IEC/EN – Notes	
Ratings (note)	Potential – ground

Ratings per	IEC/EN 60947-7-1		
Overvoltage category	III	III	II
Pollution degree	3	2	2
Nominal voltage	400 V	-	-
Rated surge voltage	6 kV	-	-
Rated current	32 A	-	-
Current at conductor cross-section (max.) mm ²	40 A	-	-

Power Loss	
Power loss, per pole (potential)	1.024 W
Rated current I _N for specified power loss	32 A
Resistance value for specified, current-dependent power loss	0.001 Ω

Connection data

Connection points	5
Total number of potentials	3
Number of levels	3

Connection 1

Connection technology	Push-in CAGE CLAMP®
Actuation type	Push-button
Connectable conductor materials	Copper
Nominal cross-section	4 mm ²
Solid conductor	0,5 ... 6 mm ² / 20 ... 10 AWG
Solid conductor; push-in termination	1,5 ... 6 mm ² / 14 ... 10 AWG
Fine-stranded conductor	0,5 ... 6 mm ² / 20 ... 10 AWG
Fine-stranded conductor; with insulated ferrule	0,5 ... 4 mm ² / 20 ... 12 AWG
Fine-stranded conductor; with ferrule; push-in termination	1,5 ... 4 mm ² / 18 ... 12 AWG
Note (conductor cross-section)	Depending on the conductor characteristic, a conductor with a smaller cross-section can also be inserted via push-in termination.
Strip length	11 ... 13 mm / 0.43 ... 0.51 inches
Wiring direction	Front-entry wiring

Physical data

Width	6,2 mm / 0.244 inches
Height	123,5 mm / 4.862 inches
Depth from upper-edge of DIN-rail	45,6 mm / 1.8 inches

Mechanical data

Potential marking	N/L/PE
Mounting type	DIN-35 rail
Marking level	Center/side marking

Material data

Note (material data)	Информация за спецификациите на материалите можете да намерите ТУК
Color	сив
Material group	I
Insulation material	Полиамид (PA66)
Flammability class per UL94	V0
Fire load	0.403 MJ
Weight	30.1 g

Environmental requirements

Processing temperature	-35 ... +85 °C
Continuous operating temperature	-60 ... +105 °C

Commercial data

ETIM 8.0	EC001329
ETIM 7.0	EC001329
PU (SPU)	50 бр.
Packaging type	Кутія
Country of origin	DE
GTIN	4066966165234
Customs tariff number	85369010000

Environmental Product Compliance

CAS-No.	7439-92-1
REACH Candidate List Substance	Lead
RoHS Compliance Status	Compliant, No Exemption
SCIP notification number (Austria)	7e3920b7-f996-4c4b-94d4-0f11163647f3
SCIP notification number (Belgium)	59f8ae99-28e7-476a-a835-2a2994441105
SCIP notification number (Bulgaria)	96aab7da-fd91-42a0-8aed-8fd98a19332a
SCIP notification number (Czech Republic)	6f1f76a5-e888-4767-a36c-2281d6f3943d
SCIP notification number (Denmark)	ba7d3d82-45fb-4c6a-b1a7-aca82927ce10
SCIP notification number (Finland)	43394176-e1f6-4acf-9254-6c404c311008
SCIP notification number (France)	b07186bb-8d0c-4826-af5a-dd02357854af
SCIP notification number (Germany)	35d8568e-bc3c-49e4-a93f-45cd454c3665
SCIP notification number (Hungary)	d4bf8f7f-3a63-45f5-8409-1e290ce9ae3a
SCIP notification number (Italy)	1d8897d5-fddd-494c-bcd1-ed6f08be5975
SCIP notification number (Netherlands)	f12b51fa-c79a-4341-9c35-841f0d144415
SCIP notification number (Poland)	080cb088-909b-418c-915b-c147828ffbec
SCIP notification number (Romania)	57dd45fe-d9c2-47c6-85d9-3e1fae25da50
SCIP notification number (Sweden)	eea7407f-974b-4365-b371-4ea6d88153bb

Approvals / Certificates

Общи одобрения



Approval	Standard	Certificate Name
CCA DEKRA Certification B.V.	EN 60947	NTR NL 7918
KEMA/KEUR DEKRA Certification B.V.	EN 60947	71-122368

Downloads

Environmental Product Compliance

Compliance Search

Environmental Product
Compliance 2205-7646



CAD/CAE-Data

CAD data

2D/3D Models
2205-7646

1 Compatible Products

1.1 Required Accessories

1.1.1 End plate

1.1.1.1 End plate

[Item No.: 2205-7692](#)

Крайна и междинна пластина; 1 mm дебелина; оранжев

1.2 Optional Accessories

1.2.1 DIN-rail

1.2.1.1 Mounting accessories

[Item No.: 210-196](#)

Алуминиева носеща шина; 35 x 8,2 mm; 1,6 mm дебелина; дължина 2 m; без прорези; подобно на EN 60715; сребрист

[Item No.: 210-198](#)

Медна носеща шина; 35 x 15 mm; 2,3 mm дебелина; дължина 2 m; без прорези; съгласно EN 60715; цвят мед

[Item No.: 210-114](#)

Стоманена носеща шина; 35 x 15 mm; 1,5 mm дебелина; дължина 2 m; без прорези; подобно на EN 60715; сребрист

[Item No.: 210-197](#)

Стоманена носеща шина; 35 x 15 mm; 1,5 mm дебелина; дължина 2 m; с прорези; подобно на EN 60715; сребрист

[Item No.: 210-118](#)

Стоманена носеща шина; 35 x 15 mm; 2,3 mm дебелина; дължина 2 m; без прорези; съгласно EN 60715; сребрист

[Item No.: 210-113](#)

Стоманена носеща шина; 35 x 7,5 mm; 1 mm дебелина; дължина 2 m; без прорези; съгласно EN 60715; сребрист

[Item No.: 210-115](#)

Стоманена носеща шина; 35 x 7,5 mm; 1 mm дебелина; дължина 2 m; с прорези; съгласно EN 60715; "Ширина на отвора 18 mm; сребрист

[Item No.: 210-112](#)

Стоманена носеща шина; 35 x 7,5 mm; 1 mm дебелина; дължина 2 m; с прорези; съгласно EN 60715; "Ширина на отвора 25 mm; сребрист

1.2.2 Ferrule

1.2.2.1 Ferrule

[Item No.: 216-262](#)Накрайник; Втулка за 0,75 mm² / 18 AWG; изолиран; електр. калаено покритие; електролитна мед; газонепроницаем; съгл. DIN 46228, Част 4/09.90; сив[Item No.: 216-263](#)Накрайник; Втулка за 1 mm² / AWG 18; изолиран; електр. калаено покритие; електролитна мед; газонепроницаем; съгл. DIN 46228, Част 4/09.90; червен[Item No.: 216-264](#)Накрайник; Втулка за 1,5 mm² / AWG 16; изолиран; електр. калаено покритие; електролитна мед; газонепроницаем; съгл. DIN 46228, Част 4/09.90; черен[Item No.: 216-266](#)Накрайник; Втулка за 2,5 mm² / AWG 14; изолиран; електр. калаено покритие; електролитна мед; газонепроницаем; съгл. DIN 46228, Част 4/09.90; син[Item No.: 216-267](#)Накрайник; Втулка за 4 mm² / AWG 12; изолиран; електр. калаено покритие; електролитна мед; газонепроницаем; съгл. DIN 46228, Част 4/09.90; сив

1.2.3 Insulation stop

1.2.3.1 Insulation stop



Item No.: 2004-171

Изоляционен стопер; 0.25 - 0.5 mm²; 5 броя/лента; светло сив



Item No.: 2004-172

Изоляционен стопер; 0.75 - 1 mm²; 5 броя/лента; тъмно сив

1.2.4 Jumper

1.2.4.1 Jumper



Item No.: 2004-406/020-000

Делта джъмпер; изолиран; светло сив



Item No.: 2004-405/011-000

Джъмпер за свързване на звезда; 3-пътен; изолиран; светло сив



Item No.: 2004-410

Джъмпер; 10-пътен; изолиран; светло сив



Item No.: 2004-402

Джъмпер; 2-пътен; изолиран; светло сив



Item No.: 2004-403

Джъмпер; 3-пътен; изолиран; светло сив



Item No.: 2004-404

Джъмпер; 4-пътен; изолиран; светло сив



Item No.: 2004-405

Джъмпер; 5-пътен; изолиран; светло сив



Item No.: 2004-406

Джъмпер; 6-пътен; изолиран; светло сив



Item No.: 2004-407

Джъмпер; 7-пътен; изолиран; светло сив



Item No.: 2004-408

Джъмпер; 8-пътен; изолиран; светло сив



Item No.: 2004-409

Джъмпер; 9-пътен; изолиран; светло сив



Item No.: 2004-440

Джъмпер; от 1 до 10; изолиран; светло сив



Item No.: 2004-433

Джъмпер; от 1 до 3; изолиран; светло сив



Item No.: 2004-434

Джъмпер; от 1 до 4; изолиран; светло сив



Item No.: 2004-435

Джъмпер; от 1 до 5; изолиран; светло сив



Item No.: 2004-436

Джъмпер; от 1 до 6; изолиран; светло сив



Item No.: 2004-437

Джъмпер; от 1 до 7; изолиран; светло сив



Item No.: 2004-438

Джъмпер; от 1 до 8; изолиран; светло сив



Item No.: 2004-439

Джъмпер; от 1 до 9; изолиран; светло сив



Item No.: 210-123

Мост за обединяване на проводници; изолиран; син



Item No.: 210-103

Мост за обединяване на проводници; изолиран; черен

1.2.5 Marking

1.2.5.1 Group marker carrier



Item No.: 2009-191

Държач за група маркировъчни табелки; сив



Item No.: 2009-192

Държач за група маркировъчни табелки; сив



Item No.: 2009-193

Държач за група маркировъчни табелки; сив

1.2.5.2 Marker



Item No.: 793-501

Маркировъчна карта WMB; като карта; неразтегателни; без печат; тип закрепване чрез закопчаване; бял

Item No.: 793-501/000-024

Маркировъчна карта WMB; като карта; неразтегателни; без печат; тип закрепване чрез закопчаване; виолетов

Item No.: 793-501/000-002

Маркировъчна карта WMB; като карта; неразтегателни; без печат; тип закрепване чрез закопчаване; жълт

Item No.: 793-501/000-023

Маркировъчна карта WMB; като карта; неразтегателни; без печат; тип закрепване чрез закопчаване; зелен



Item No.: 793-501/000-012

Маркировъчна карта WMB; като карта; неразтегателни; без печат; тип закрепване чрез закопчаване; оранжев

Item No.: 793-501/000-017

Маркировъчна карта WMB; като карта; неразтегателни; без печат; тип закрепване чрез закопчаване; светло зелен

Item No.: 793-501/000-007

Маркировъчна карта WMB; като карта; неразтегателни; без печат; тип закрепване чрез закопчаване; сив

Item No.: 793-501/000-006

Маркировъчна карта WMB; като карта; неразтегателни; без печат; тип закрепване чрез закопчаване; син



Item No.: 793-501/000-005

Маркировъчна карта WMB; като карта; неразтегателни; без печат; тип закрепване чрез закопчаване; червен

1.2.5.3 Marker carrier



Item No.: 2009-198

Адаптер; сив

1.2.5.4 Marking strip



Item No.: 2009-110

Маркиращи ленти; за Smart Printer; на ролка; неразтегателни; без печат; тип закрепване чрез закопчаване; бял

1.2.6 Test and measurement

1.2.6.1 Testing accessories



Item No.: 2009-182

Тестов отклонител; за макс. 2.5 mm²; свързване без инструменти за отделни тестови проводници 0.08 - 2.5 mm; сив

Item No.: 210-136

Тестов щепсел; Ø 2 mm; с кабел 500 mm; червен

Item No.: 2009-174

Тестов щепселен адаптер; за тестов щепсел Ø 4 mm; за тестване на клеми TOPJOB®S, монтирани на шина; сив

1.2.7 Tool

1.2.7.1 Operating tool



Item No.: 210-720

Работен инструмент; Нож: 3.5 x 0.5 mm; с частично изолирана дръжка; многоцветен

Item No.: 210-658

Работен инструмент; Нож: 3.5 x 0.5 mm; с частично изолирана дръжка; ъглов; къс; многоцветен

Item No.: 2009-309

Работен инструмент; Ножове: 3.5 x 0.5 mm и 2.5 x 0.4 mm; за инсталационни клеми TOPJOB®S

Item No.: 2009-310

Работен инструмент; Ножове: 3.5 x 0.5 mm и 5.5 x 0.8 mm; за инсталационни клеми TOPJOB®S; зелен

1.2.8 Инсталация

1.2.8.1 Cover



Item No.: 709-156

Капак; Тип 3; подходящ за носещо покритие, тип 3; дължина 1 m; прозрачен

1.2.8.2 Cover carrier



Item No.: 709-169

Държач на капак; Тип 3; с фиксиращи/крепежни винтове и накатена гайка; подходящ за миниатюрни клеми за шинен монтаж от серии 279 до 282 и 880; подходящ за миниатюрни клеми за шинен монтаж от серия 264; подходящ за клеми за сензори и изпълнителни механизми от серия 270; сив

1.2.8.3 Mounting accessories



Item No.: 2009-304

Държач за шина; не е подходящо за краен ограничител; за DIN 35 шина; 1,5 mm дебелина; син



Item No.: 2009-305

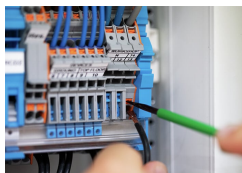
Държач за шина; с функция краен ограничител и подвижна разделителна пластина; за DIN 35 шина; 7,5 mm дебелина; син

Installation Notes

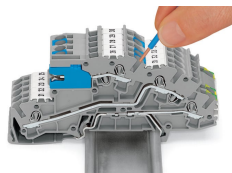
Conductor termination



All conductor types at a glance

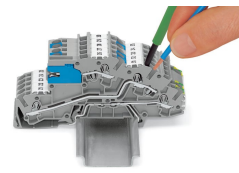


Conductor termination



Inserting a conductor via push-in termination.

Solid conductors with cross-sections from either one size above, or up to two sizes below, the rated cross-section can be simply pushed in – no tools needed.



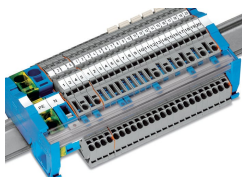
Inserting a conductor via operating tool.

Connecting fine-stranded conductors without ferrules, or small cross-sectional conductors that cannot be pushed in, is performed similarly to the original CAGE CLAMP® – just use an operating tool.

Busbar



Mounting busbars on busbar carriers: Insert busbar ends onto large busbar carriers (2009-305) or onto supply terminal blocks with an integrated busbar carrier.



The busbar transparent cover (Item No. 777-303) protects the busbar against accidental contact and makes it easy to see which terminal blocks are connected to the busbar.

Testing



Testing