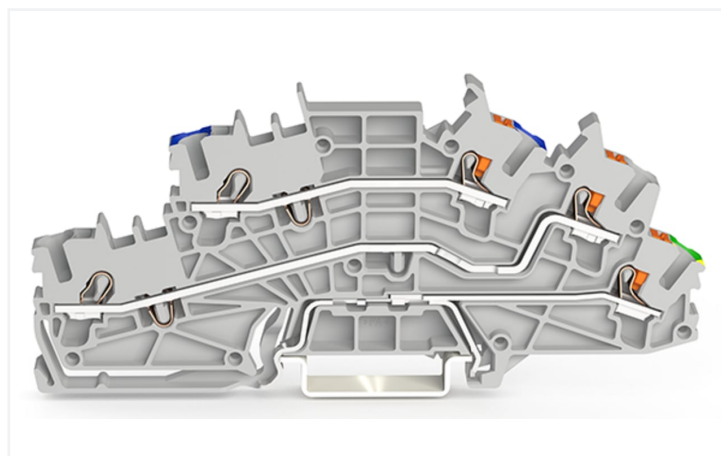
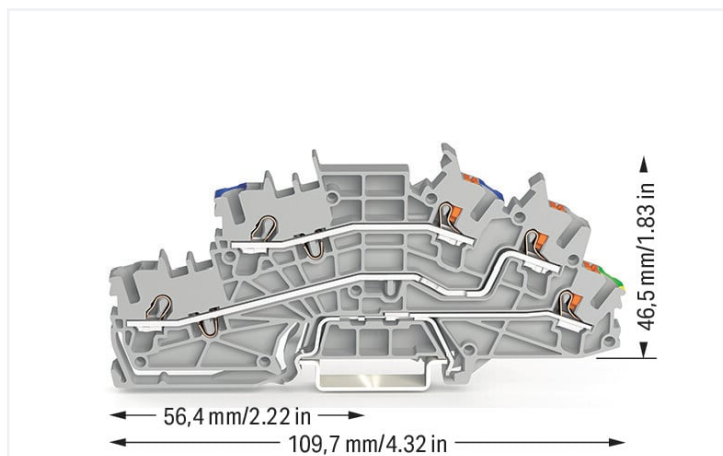


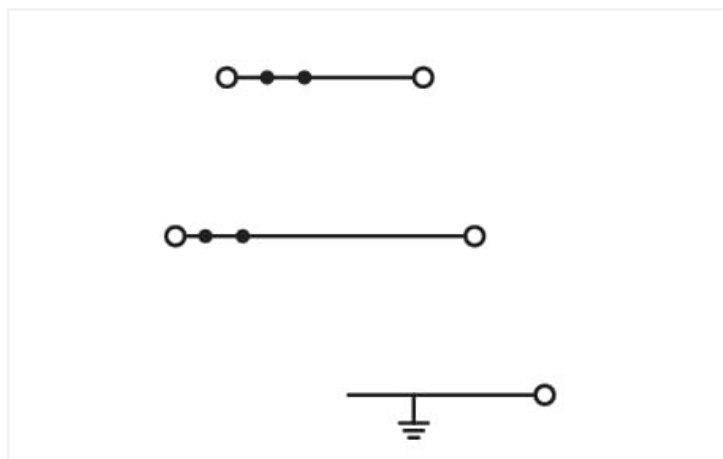
Информационен лист | Номер на артикул: 2203-6546

Многостепенна инсталационна клема; със слотове за и бутони; 2,5 mm²; N/L/PE; Push-in CAGE CLAMP®; 2,50 mm²; сив

<https://www.wago.com/2203-6546>



Цвят: ■ сив



Подобно на илюстрацията

Multilevel installation terminal block, 2203 Series, Push-in CAGE CLAMP®

This multilevel installation terminal block (item number 2203-6546) is designed for simple and secure connections. Conductors should only be connected to this multilevel installation terminal block if their strip length is between 10 mm and 12 mm. This product incorporates conductor terminals and utilizes Push-in CAGE CLAMP®. Our Push-in CAGE CLAMP® is a universal, maintenance-free connection solution for all conductor types, offering a key advantage: both solid and fine-stranded conductors with ferrules can be directly inserted without the need for tools or any preparation, such as crimping the ferrule. Depending on the type of conductor, this multilevel installation terminal block is ideal for conductor cross sections ranging from 0.25 mm² to 4 mm². It comes with three levels and five clamping points that you can use to connect three potentials. The gray housing is made of polyamide (PA66) for insulation. These installation rail-mount terminal blocks are mounted using DIN-35 rails..

Electrical data

Ratings	Potential - ground		
	IEC/EN 60947-7-1	IEC/EN 60947-7-1	IEC/EN 60947-7-1
Ratings per			
Overvoltage category	III	III	II
Pollution degree	3	2	2
Nominal voltage	250 V	-	-
Rated surge voltage	4 kV	-	-
Rated current	24 A	-	-
Current at conductor cross-section (max.) mm ²	31 A	-	-

Ratings	Potential - potential		
	IEC/EN 60947-7-1	IEC/EN 60947-7-1	IEC/EN 60947-7-1
Ratings per			
Overvoltage category	III	III	II
Pollution degree	3	2	2
Nominal voltage	400 V	-	-
Rated surge voltage	6 kV	-	-
Rated current	24 A	-	-
Current at conductor cross-section (max.) mm ²	31 A	-	-

Approvals per	UL 1059		
Use group	B	C	D
Rated voltage	300 V	-	300 V
Rated current	20 A	-	20 A

Approvals per	CSA 22.2 No 158		
Use group	B	C	D
Rated voltage	300 V	-	300 V
Rated current	20 A	-	10 A

Power Loss

Power loss, per pole (potential)	0.7661 W
Rated current I_N for specified power loss	24 A
Resistance value for specified, current-dependent power loss	0.00133 Ω

Connection data

Clamping units	5
Total number of potentials	3
Number of levels	3

Connection 1

Connection technology	Push-in CAGE CLAMP®
Actuation type	Push-button
Connectable conductor materials	Copper
Nominal cross-section	2,5 mm ²
Solid conductor	0,25 ... 4 mm ² / 22 ... 12 AWG
Solid conductor; push-in termination	0,75 ... 4 mm ² / 18 ... 12 AWG
Fine-stranded conductor	0,25 ... 4 mm ² / 22 ... 12 AWG
Fine-stranded conductor; with insulated ferrule	0,25 ... 2,5 mm ² / 22 ... 14 AWG
Fine-stranded conductor; with ferrule; push-in termination	1 ... 2,5 mm ² / 18 ... 14 AWG
Note (conductor cross-section)	Depending on the conductor characteristic, a conductor with a smaller cross-section can also be inserted via push-in termination.
Strip length	10 ... 12 mm / 0.39 ... 0.47 inches
Wiring direction	Front-entry wiring

Connection 2

Actuation type	Operating tool
----------------	----------------

Physical data

Width	5,2 mm / 0.205 inches
Height	109,7 mm / 4.319 inches
Depth from upper-edge of DIN-rail	46,5 mm / 1.831 inches

Mechanical data

Potential marking	N/L/PE
Mounting type	DIN-35 rail
Marking level	Center/side marking

Material data

Note (material data)	Информация за спецификациите на материалите можете да намерите тук
Color	сив
Material group	I
Insulation material (main housing)	Полиамид (PA66)
Flammability class per UL94	V0
Fire load	0.331 MJ
Weight	20.2 g

Environmental requirements

Processing temperature	-35 ... +85 °C
Continuous operating temperature	-60 ... +105 °C

Commercial data

ETIM 9.0	EC001329
ETIM 8.0	EC001329
PU (SPU)	50 бр.
Packaging type	Кутия
Country of origin	DE
GTIN	4066966165531
Customs tariff number	85369010000

Environmental Product Compliance

RoHS Compliance Status	Compliant, No Exemption
------------------------	-------------------------

Одобрения / сертификати

Общи одобрения



Одобрение{0}	Стандартен	Име на сертификата
CCA DEKRA Certification B.V.	EN 60947	NTR NL 7923
CSA DEKRA Certification B.V.	C22.2	80093552
KEMA/KEUR DEKRA Certification B.V.	EN 60947	71-122696
UR Underwriters Laboratories Inc.	UL 1059	E 45172

Декларации за съответствие и декларации на производителя

Одобрение{0}	Стандартен	Име на сертификата
EU-Declaration of Conformity WAGO GmbH & Co. KG	-	-

Изтегляния

Environmental Product Compliance

Compliance Search

Environmental Product
Compliance 2203-6546

Documentation

Additional Information

Technical Section

pdf
2246.92 KB

CAD/CAE-Data

CAD data

2D/3D Models
2203-6546

CAE data

EPLAN Data Portal
2203-6546

1 Съвместими продукти

1.1 Необходими аксесоари

1.1.1 End plate

1.1.1.1 End plate

[Артикул №: 2203-6692](#)Крайна и междинна пласина; 0,8 mm
дебелина; оранжев

1.2 Допълнителни аксесоари

1.2.1 DIN-rail

1.2.1.1 Mounting accessories

[Артикул №: 210-196](#)Алуминиева носеща шина; 35 x 8,2 mm;
1,6 mm дебелина; дължина 2 m; без
прорези; подобно на EN 60715;
сребрист[Артикул №: 210-198](#)Медна носеща шина; 35 x 15 mm; 2,3
mm дебелина; дължина 2 m; без
прорези; съгласно EN 60715; цвят мед[Артикул №: 210-114](#)Стоманена носеща шина; 35 x 15 mm;
1,5 mm дебелина; дължина 2 m; без
прорези; подобно на EN 60715;
сребрист[Артикул №: 210-197](#)Стоманена носеща шина; 35 x 15 mm;
1,5 mm дебелина; дължина 2 m; с
прорези; подобно на EN 60715;
сребрист[Артикул №: 210-118](#)Стоманена носеща шина; 35 x 15 mm;
2,3 mm дебелина; дължина 2 m; без
прорези; съгласно EN 60715; сребрист[Артикул №: 210-113](#)Стоманена носеща шина; 35 x 7,5 mm; 1
mm дебелина; дължина 2 m; без
прорези; съгласно EN 60715; сребрист[Артикул №: 210-115](#)Стоманена носеща шина; 35 x 7,5 mm; 1
mm дебелина; дължина 2 m; с прорези;
съгласно EN 60715; "Ширина на отвора
18 mm; сребрист[Артикул №: 210-112](#)Стоманена носеща шина; 35 x 7,5 mm; 1
mm дебелина; дължина 2 m; с прорези;
съгласно EN 60715; "Ширина на отвора
25 mm; сребрист

1.2.2 Ferrule

1.2.2.1 Ferrule

**Артикул №: 216-241**

Накрайник; Втулка за 0.5 mm² / 20 AWG; изолиран; електр. калаено покритие; електролитна мед; газонепроницаем; съгл. DIN 46228, Част 4/09.90; бял

**Артикул №: 216-242**

Накрайник; Втулка за 0.75 mm² / 18 AWG; изолиран; електр. калаено покритие; електролитна мед; газонепроницаем; съгл. DIN 46228, Част 4/09.90; сив

**Артикул №: 216-262**

Накрайник; Втулка за 0.75 mm² / 18 AWG; изолиран; електр. калаено покритие; електролитна мед; газонепроницаем; съгл. DIN 46228, Част 4/09.90; сив

**Артикул №: 216-243**

Накрайник; Втулка за 1 mm² / AWG 18; изолиран; електр. калаено покритие; електролитна мед; газонепроницаем; съгл. DIN 46228, Част 4/09.90; червен

**Артикул №: 216-263**

Накрайник; Втулка за 1 mm² / AWG 18; изолиран; електр. калаено покритие; електролитна мед; газонепроницаем; съгл. DIN 46228, Част 4/09.90; червен

**Артикул №: 216-244**

Накрайник; Втулка за 1,5 mm² / AWG 16; изолиран; електр. калаено покритие; електролитна мед; газонепроницаем; съгл. DIN 46228, Част 4/09.90; черен

**Артикул №: 216-264**

Накрайник; Втулка за 1,5 mm² / AWG 16; изолиран; електр. калаено покритие; електролитна мед; газонепроницаем; съгл. DIN 46228, Част 4/09.90; черен

**Артикул №: 216-246**

Накрайник; Втулка за 2,5 mm² / AWG 14; изолиран; електр. калаено покритие; електролитна мед; газонепроницаем; съгл. DIN 46228, Част 4/09.90; син

**Артикул №: 216-266**

Накрайник; Втулка за 2,5 mm² / AWG 14; изолиран; електр. калаено покритие; електролитна мед; газонепроницаем; съгл. DIN 46228, Част 4/09.90; син

1.2.3 Insulation stop

1.2.3.1 Insulation stop

**Артикул №: 2002-171**

Изоляционен стопер; 0.25 - 0.5 mm²; 5 броя/лента; светло сив

**Артикул №: 2002-172**

Изоляционен стопер; 0.75 - 1 mm²; 5 броя/лента; тъмно сив

1.2.4 Jumper

1.2.4.1 Jumper

**Артикул №: 2002-406/020-000**

Делта джъмпер; изолиран; светло сив

**Артикул №: 2002-405/011-000**

Джъмпер за свързване на звезда; 3-пътен; изолиран; светло сив

**Артикул №: 2002-410**

Джъмпер; 10-пътен; изолиран; светло сив

**Артикул №: 2002-410/000-006**

Джъмпер; 10-пътен; изолиран; син

**Артикул №: 2002-410/000-005**

Джъмпер; 10-пътен; изолиран; червен

**Артикул №: 2002-402**

Джъмпер; 2-пътен; изолиран; светло сив

**Артикул №: 2002-402/000-006**

Джъмпер; 2-пътен; изолиран; син

**Артикул №: 2002-402/000-005**

Джъмпер; 2-пътен; изолиран; червен

**Артикул №: 2002-403**

Джъмпер; 3-пътен; изолиран; светло сив

**Артикул №: 2002-403/000-006**

Джъмпер; 3-пътен; изолиран; син

**Артикул №: 2002-403/000-005**

Джъмпер; 3-пътен; изолиран; червен

**Артикул №: 2002-404**

Джъмпер; 4-пътен; изолиран; светло сив

**Артикул №: 2002-404/000-006**

Джъмпер; 4-пътен; изолиран; син

**Артикул №: 2002-404/000-005**

Джъмпер; 4-пътен; изолиран; червен

**Артикул №: 2002-405**

Джъмпер; 5-пътен; изолиран; светло сив

**Артикул №: 2002-405/000-006**

Джъмпер; 5-пътен; изолиран; син

**Артикул №: 2002-405/000-005**

Джъмпер; 5-пътен; изолиран; червен

**Артикул №: 2002-406**

Джъмпер; 6-пътен; изолиран; светло сив

**Артикул №: 2002-406/000-006**

Джъмпер; 6-пътен; изолиран; син

**Артикул №: 2002-406/000-005**

Джъмпер; 6-пътен; изолиран; червен

1.2.4.1 Jumper



Артикул №: [2002-407](#)
Джъмпер; 7-пътен; изолиран; светло сив



Артикул №: [2002-407/000-006](#)
Джъмпер; 7-пътен; изолиран; син



Артикул №: [2002-407/000-005](#)
Джъмпер; 7-пътен; изолиран; червен



Артикул №: [2002-408](#)
Джъмпер; 8-пътен; изолиран; светло сив



Артикул №: [2002-408/000-006](#)
Джъмпер; 8-пътен; изолиран; син



Артикул №: [2002-408/000-005](#)
Джъмпер; 8-пътен; изолиран; червен



Артикул №: [2002-409](#)
Джъмпер; 9-пътен; изолиран; светло сив



Артикул №: [2002-409/000-006](#)
Джъмпер; 9-пътен; изолиран; син



Артикул №: [2002-409/000-005](#)
Джъмпер; 9-пътен; изолиран; червен



Артикул №: [2002-440](#)
Джъмпер; от 1 до 10; изолиран; светло сив



Артикул №: [2002-433](#)
Джъмпер; от 1 до 3; изолиран; светло сив



Артикул №: [2002-434](#)
Джъмпер; от 1 до 4; изолиран; светло сив



Артикул №: [2002-435](#)
Джъмпер; от 1 до 5; изолиран; светло сив



Артикул №: [2002-436](#)
Джъмпер; от 1 до 6; изолиран; светло сив



Артикул №: [2002-437](#)
Джъмпер; от 1 до 7; изолиран; светло сив



Артикул №: [2002-438](#)
Джъмпер; от 1 до 8; изолиран; светло сив



Артикул №: [2002-439](#)
Джъмпер; от 1 до 9; изолиран; светло сив



Артикул №: [210-123](#)
Мост за обединяване на проводници; изолиран; син



Артикул №: [210-103](#)
Мост за обединяване на проводници; изолиран; черен



Артикул №: [2002-400](#)
Непрекъснат джъмпер; 2-пътен; изолиран; светло сив



Артикул №: [2002-413](#)
Непрекъснат джъмпер; 3-пътен; изолиран; светло сив



Артикул №: [2002-415](#)
Непрекъснат джъмпер; 5-пътен; изолиран; светло сив



Артикул №: [2002-423](#)
Непрекъснат джъмпер; от 1 до 3; изолиран; светло сив



Артикул №: [2002-423/000-006](#)
Непрекъснат джъмпер; от 1 до 3; изолиран; син



Артикул №: [2002-423/000-005](#)
Непрекъснат джъмпер; от 1 до 3; изолиран; червен



Артикул №: [2002-424](#)
Непрекъснат джъмпер; от 1 до 4; изолиран; светло сив



Артикул №: [2002-424/000-006](#)
Непрекъснат джъмпер; от 1 до 4; изолиран; син



Артикул №: [2002-424/000-005](#)
Непрекъснат джъмпер; от 1 до 4; изолиран; червен



Артикул №: [2002-480](#)
Съпаловиден джъмпер; 10-пътен; изолиран; светло сив



Артикул №: [2002-481](#)
Съпаловиден джъмпер; 11-пътен; изолиран; светло сив



Артикул №: [2002-482](#)
Съпаловиден джъмпер; 12-пътен; изолиран; светло сив



Артикул №: [2002-472](#)
Съпаловиден джъмпер; 2-пътен; изолиран; светло сив



Артикул №: [2002-473/011-000](#)
Съпаловиден джъмпер; 2-пътен; от 1 до 3; изолиран; светло сив



Артикул №: [2002-473](#)
Съпаловиден джъмпер; 3-пътен; изолиран; светло сив



Артикул №: [2002-475/011-000](#)
Съпаловиден джъмпер; 3-пътен; изолиран; светло сив



Артикул №: [2002-474](#)
Съпаловиден джъмпер; 4-пътен; изолиран; светло сив



Артикул №: [2002-475](#)
Съпаловиден джъмпер; 5-пътен; изолиран; светло сив



Артикул №: [2002-476](#)
Съпаловиден джъмпер; 6-пътен; изолиран; светло сив



Артикул №: [2002-477](#)
Съпаловиден джъмпер; 7-пътен; изолиран; светло сив



Артикул №: [2002-478](#)
Съпаловиден джъмпер; 8-пътен; изолиран; светло сив



Артикул №: [2002-479](#)
Съпаловиден джъмпер; 9-пътен; изолиран; светло сив



Артикул №: [2002-477/011-000](#)
Съпаловиден джъмпер; изолиран; светло сив



Артикул №: [2002-479/011-000](#)
Съпаловиден джъмпер; изолиран; светло сив



Артикул №: [2002-481/011-000](#)
Съпаловиден джъмпер; изолиран; светло сив

1.2.5.2 Marker



Артикул №: 793-5501/000-017

Маркировъчна карта WMB; като карта; за клема с ширина 5 - 17,5 mm; разтегателни от 5 - 5.2 mm; без печат; тип закрепване чрез закопчаване; светло зелен



Артикул №: 793-5501/000-007

Маркировъчна карта WMB; като карта; за клема с ширина 5 - 17,5 mm; разтегателни от 5 - 5.2 mm; без печат; тип закрепване чрез закопчаване; сив



Артикул №: 793-5501/000-006

Маркировъчна карта WMB; като карта; за клема с ширина 5 - 17,5 mm; разтегателни от 5 - 5.2 mm; без печат; тип закрепване чрез закопчаване; син



Артикул №: 793-5501/000-005

Маркировъчна карта WMB; като карта; за клема с ширина 5 - 17,5 mm; разтегателни от 5 - 5.2 mm; без печат; тип закрепване чрез закопчаване; червен

1.2.5.3 Marker carrier



Артикул №: 2009-198

Адаптер; сив

1.2.5.4 Marking strip



Артикул №: 2009-110

Маркиращи ленти; за Smart Printer; на ролка; неразтегателни; без печат; тип закрепване чрез закопчаване; бял

1.2.6 Push-in type wire jumper

1.2.6.1 Jumper



Артикул №: 2009-414

Жичен джъмпер тип „push-in“; 1,5 mm²; изолиран; 110 mm дължина; черен



Артикул №: 2009-414/000-005

Жичен джъмпер тип „push-in“; 1,5 mm²; изолиран; 110 mm дължина; черен



Артикул №: 2009-416

Жичен джъмпер тип „push-in“; 1,5 mm²; изолиран; 250 mm дължина; черен



Артикул №: 2009-414/000-006

Жичен джъмпер тип „push-in“; изолиран; 110 mm дължина; черен



Артикул №: 2009-412

Жичен джъмпер тип „push-in“; изолиран; 60 mm дължина; черен

1.2.7 Test and measurement

1.2.7.1 Testing accessories



Артикул №: 2009-182

Тестов отклонител; за макс. 2.5 mm²; свързване без инструменти за отделни тестови проводници 0.08 - 2.5 mm; сив



Артикул №: 210-136

Тестов щепсел; Ø 2 mm; с кабел 500 mm; червен



Артикул №: 2009-174

Тестов щепселен адаптер; за тестов щепсел Ø 4 mm; за тестване на клеми TOPJOB®S, монтирани на шина; сив

1.2.8 Tool

1.2.8.1 Operating tool



Артикул №: 210-720

Работен инструмент; Нож: 3.5 x 0.5 mm; с частично изолирана дръжка; многоцветен



Артикул №: 210-658

Работен инструмент; Нож: 3.5 x 0.5 mm; с частично изолирана дръжка; ъглов; къс; многоцветен



Артикул №: 2009-309

Работен инструмент; Ножове: 3.5 x 0.5 mm и 2.5 x 0.4 mm; за инсталационни клеми TOPJOB®S



Артикул №: 2009-310

Работен инструмент; Ножове: 3.5 x 0.5 mm и 5.5 x 0.8 mm; за инсталационни клеми TOPJOB®S; зелен

1.2.9 Инсталация

1.2.9.1 Cover



Артикул №: 709-156

Капак; Тип 3; подходящ за носещо покритие, тип 3; дължина 1 m; прозрачен

1.2.9.2 Cover carrier



Артикул №: 709-169

Държач на капак; Тип 3; с фиксиращи/крепежни винтове и накатена гайка; подходящ за миниатюрни клеми за шинен монтаж от серии 279 до 282 и 880; подходящ за миниатюрни клеми за шинен монтаж от серия 264; подходящ за клеми за сензори и изпълнителни механизми от серия 270; сив

1.2.9.3 Mounting accessories



Артикул №: 2009-304

Държач за шина; не е подходящо за краен ограничител; за DIN 35 шина; 1,5 mm дебелина; син

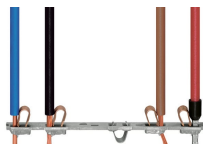


Артикул №: 2009-305

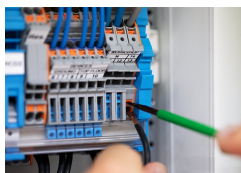
Държач за шина; с функция краен ограничител и подвижна разделителна пластина; за DIN 35 шина; 7,5 mm дебелина; син

Бележки за инсталиране

Conductor termination



All conductor types at a glance

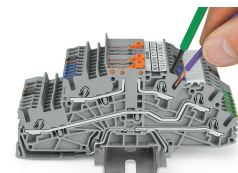


Conductor termination



Inserting a conductor via push-in termination.

Solid conductors with cross-sections from either one size above, or up to two sizes below, the rated cross-section can be simply pushed in – no tools needed.



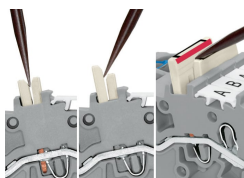
Inserting a conductor via operating tool.

Connecting fine-stranded conductors without ferrules, or small cross-sectional conductors that cannot be pushed in, is performed similarly to the original CAGE CLAMP® – just use an operating tool.

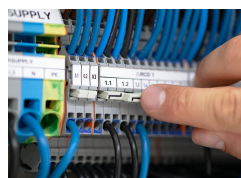
Commoning



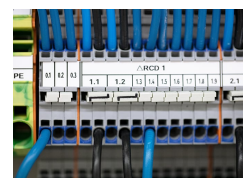
Commoning two potentials in one single jumper slot via extremely slim staggered jumpers.



Removing a staggered jumper: Insert the operating tool between the staggered jumpers, then lift up the jumper.



The 1-to-3 adjacent jumper for continuous commoning enables every other terminal block to be commoned. For example, positive and negative potentials can be accommodated alongside each other.



Adjacent Jumpers for Continuous Commoning (2002-400)

Testing



Testing