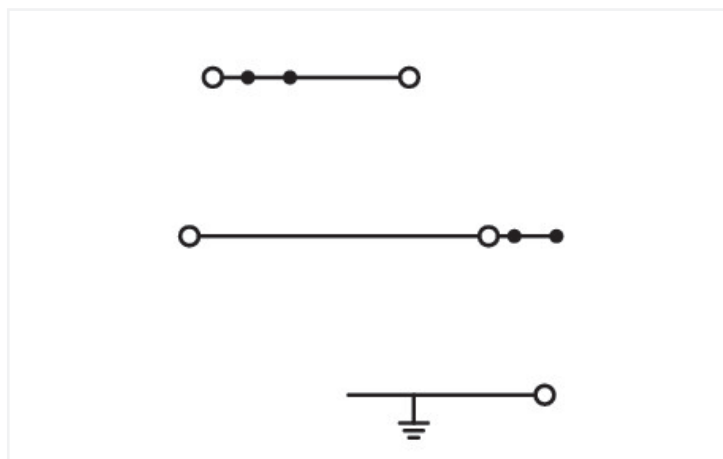


Цвят: ■ сив



Подобно на илюстрацията

Multilevel installation terminal block, 2205 Series, push-button

Connecting conductors is quick and easy with this multilevel installation terminal block (item number 2205-7646). Ensure that the strip lengths are between 11 mm and 13 mm when connecting conductors to this multilevel installation terminal block. This product features conductor terminals and utilizes Push-in CAGE CLAMP®. Push-in CAGE CLAMP® connection technology is ideal for connecting all conductor types. It allows direct insertion of both solid and fine-stranded conductors with ferrules without the need for tools—all thanks to its pluggable design. Depending on the type of conductor, this multilevel installation terminal block is designed for conductor cross sections ranging from 0.5 mm² to 6 mm². It comes with three levels and five clamping points that you can use to connect three potentials. The gray housing is made of polyamide (PA66) for insulation. These installation rail-mount terminal blocks are mounted using DIN-35 rails..

Electrical data

Ratings	Potential - ground		
	IEC/EN 60947-7-1	IEC/EN 60947-7-1	IEC/EN 60947-7-1
Ratings per			
Overvoltage category	III	III	II
Pollution degree	3	2	2
Nominal voltage	250 V	-	-
Rated surge voltage	4 kV	-	-
Rated current	32 A	-	-
Current at conductor cross-section (max.) mm ²	40 A	-	-

Ratings	Potential - potential		
	IEC/EN 60947-7-1	IEC/EN 60947-7-1	IEC/EN 60947-7-1
Ratings per			
Overvoltage category	III	III	II
Pollution degree	3	2	2
Nominal voltage	400 V	-	-
Rated surge voltage	6 kV	-	-
Rated current	32 A	-	-
Current at conductor cross-section (max.) mm ²	40 A	-	-

Power Loss

Power loss, per pole (potential)	1.024 W
Rated current I_N for specified power loss	32 A
Resistance value for specified, current-dependent power loss	0.001 Ω

Connection data

Clamping units	5
Total number of potentials	3
Number of levels	3

Connection 1

Connection technology	Push-in CAGE CLAMP®
Actuation type	Push-button
Connectable conductor materials	Copper
Nominal cross-section	4 mm ²
Solid conductor	0,5 ... 6 mm ² / 20 ... 10 AWG
Solid conductor; push-in termination	1,5 ... 6 mm ² / 14 ... 10 AWG
Fine-stranded conductor	0,5 ... 6 mm ² / 20 ... 10 AWG
Fine-stranded conductor; with insulated ferrule	0,5 ... 4 mm ² / 20 ... 12 AWG
Fine-stranded conductor; with ferrule; push-in termination	1,5 ... 4 mm ² / 18 ... 12 AWG
Note (conductor cross-section)	Depending on the conductor characteristic, a conductor with a smaller cross-section can also be inserted via push-in termination.
Strip length	11 ... 13 mm / 0.43 ... 0.51 inches
Wiring direction	Front-entry wiring

Physical data

Width	6,2 mm / 0.244 inches
Height	123,5 mm / 4.862 inches
Depth from upper-edge of DIN-rail	45,6 mm / 1.8 inches

Mechanical data

Potential marking	N/L/PE
Mounting type	DIN-35 rail
Marking level	Center/side marking

Material data

Note (material data)	Информация за спецификациите на материалите можете да намерите ТУК
Color	сив
Material group	I
Insulation material (main housing)	Полиамид (PA66)
Flammability class per UL94	V0
Fire load	0.403 MJ
Weight	30.1 g

Environmental requirements

Processing temperature	-35 ... +85 °C
Continuous operating temperature	-60 ... +105 °C

Commercial data

ETIM 9.0	EC001329
ETIM 8.0	EC001329
PU (SPU)	50 бр.
Packaging type	Кутия
Country of origin	PL
GTIN	4066966165234
Customs tariff number	85369010000

Environmental Product Compliance

CAS-No.	7439-92-1
REACH Candidate List Substance	Lead
RoHS Compliance Status	Compliant, No Exemption
SCIP notification number (Austria)	7e3920b7-f996-4c4b-94d4-0f11163647f3
SCIP notification number (Belgium)	59f8ae99-28e7-476a-a835-2a2994441105
SCIP notification number (Bulgaria)	96aab7da-fd91-42a0-8aed-8fd98a19332a
SCIP notification number (Czech Republic)	6f1f76a5-e888-4767-a36c-2281d6f3943d
SCIP notification number (Denmark)	ba7d3d82-45fb-4c6a-b1a7-aca82927ce10
SCIP notification number (Finland)	43394176-e1f6-4acf-9254-6c404c311008
SCIP notification number (France)	b07186bb-8d0c-4826-af5a-dd02357854af
SCIP notification number (Germany)	35d8568e-bc3c-49e4-a93f-45cd454c3665
SCIP notification number (Hungary)	d4bf8f7f-3a63-45f5-8409-1e290ce9ae3a
SCIP notification number (Italy)	1d8897d5-fddd-494c-bcd1-ed6f08be5975
SCIP notification number (Netherlands)	f12b51fa-c79a-4341-9c35-841f0d144415
SCIP notification number (Poland)	080cb088-909b-418c-915b-c147828ffbec
SCIP notification number (Romania)	57dd45fe-d9c2-47c6-85d9-3e1fae25da50
SCIP notification number (Sweden)	eea7407f-974b-4365-b371-4ea6d88153bb

Одобрения / сертификати

Общи одобрения



Одобрение{0}	Стандартен	Име на сертификата
CCA DEKRA Certification B.V.	EN 60947	NTR NL 7918
KEMA/KEUR DEKRA Certification B.V.	EN 60947	71-122368

Декларации за съответствие и декларации на производителя

Одобрение{0}	Стандартен	Име на сертификата
EU-Declaration of Conformity WAGO GmbH & Co. KG	-	-

Изтегляния

Environmental Product Compliance

Compliance Search

Environmental Product
Compliance 2205-7646

Documentation

Additional Information

Technical Section

pdf
2246.92 KB

CAD/CAE-Data

CAD data

2D/3D Models
2205-7646

1 Съвместими продукти

1.1 Необходими аксесоари

1.1.1 End plate

1.1.1.1 End plate

[Артикул №: 2205-7692](#)Крайна и междинна пластина; 1 mm
дебелина; оранжев

1.2 Допълнителни аксесоари

1.2.1 DIN-rail

1.2.1.1 Mounting accessories

[Артикул №: 210-196](#)Алуминиева носеща шина; 35 x 8,2 mm;
1,6 mm дебелина; дължина 2 m; без
прорези; подобно на EN 60715;
сребрист[Артикул №: 210-198](#)Медна носеща шина; 35 x 15 mm; 2,3
mm дебелина; дължина 2 m; без
прорези; съгласно EN 60715; цвят мед[Артикул №: 210-114](#)Стоманена носеща шина; 35 x 15 mm;
1,5 mm дебелина; дължина 2 m; без
прорези; подобно на EN 60715;
сребрист[Артикул №: 210-197](#)Стоманена носеща шина; 35 x 15 mm;
1,5 mm дебелина; дължина 2 m; с
прорези; подобно на EN 60715;
сребрист[Артикул №: 210-118](#)Стоманена носеща шина; 35 x 15 mm;
2,3 mm дебелина; дължина 2 m; без
прорези; съгласно EN 60715; сребрист[Артикул №: 210-113](#)Стоманена носеща шина; 35 x 7,5 mm; 1
mm дебелина; дължина 2 m; без
прорези; съгласно EN 60715; сребрист[Артикул №: 210-115](#)Стоманена носеща шина; 35 x 7,5 mm; 1
mm дебелина; дължина 2 m; с прорези;
съгласно EN 60715; "Ширина на отвора
18 mm; сребрист[Артикул №: 210-112](#)Стоманена носеща шина; 35 x 7,5 mm; 1
mm дебелина; дължина 2 m; с прорези;
съгласно EN 60715; "Ширина на отвора
25 mm; сребрист

1.2.2 Ferrule

1.2.2.1 Ferrule



Артикул №: 216-262

Накрайник; Втулка за 0.75 mm² / 18 AWG; изолиран; електр. калаено покритие; електролитна мед; газонепроницаем; съгл. DIN 46228, Част 4/09.90; сив



Артикул №: 216-263

Накрайник; Втулка за 1 mm² / AWG 18; изолиран; електр. калаено покритие; електролитна мед; газонепроницаем; съгл. DIN 46228, Част 4/09.90; червен



Артикул №: 216-264

Накрайник; Втулка за 1,5 mm² / AWG 16; изолиран; електр. калаено покритие; електролитна мед; газонепроницаем; съгл. DIN 46228, Част 4/09.90; черен



Артикул №: 216-266

Накрайник; Втулка за 2,5 mm² / AWG 14; изолиран; електр. калаено покритие; електролитна мед; газонепроницаем; съгл. DIN 46228, Част 4/09.90; син



Артикул №: 216-267

Накрайник; Втулка за 4 mm² / AWG 12; изолиран; електр. калаено покритие; електролитна мед; газонепроницаем; съгл. DIN 46228, Част 4/09.90; сив

1.2.3 Insulation stop

1.2.3.1 Insulation stop



Артикул №: 2004-171

Изоляционен стопер; 0.25 - 0.5 mm²; 5 броя/лента; светло сив



Артикул №: 2004-172

Изоляционен стопер; 0.75 - 1 mm²; 5 броя/лента; тъмно сив

1.2.4 Jumper

1.2.4.1 Jumper



Артикул №: 2004-406/020-000

Делта джъмпер; изолиран; светло сив



Артикул №: 2004-405/011-000

Джъмпер за свързване на звезда; 3-пътен; изолиран; светло сив



Артикул №: 2004-410

Джъмпер; 10-пътен; изолиран; светло сив



Артикул №: 2004-402

Джъмпер; 2-пътен; изолиран; светло сив



Артикул №: 2004-403

Джъмпер; 3-пътен; изолиран; светло сив



Артикул №: 2004-404

Джъмпер; 4-пътен; изолиран; светло сив



Артикул №: 2004-405

Джъмпер; 5-пътен; изолиран; светло сив



Артикул №: 2004-406

Джъмпер; 6-пътен; изолиран; светло сив



Артикул №: 2004-407

Джъмпер; 7-пътен; изолиран; светло сив



Артикул №: 2004-408

Джъмпер; 8-пътен; изолиран; светло сив



Артикул №: 2004-409

Джъмпер; 9-пътен; изолиран; светло сив



Артикул №: 2004-440

Джъмпер; от 1 до 10; изолиран; светло сив



Артикул №: 2004-433

Джъмпер; от 1 до 3; изолиран; светло сив



Артикул №: 2004-434

Джъмпер; от 1 до 4; изолиран; светло сив



Артикул №: 2004-435

Джъмпер; от 1 до 5; изолиран; светло сив



Артикул №: 2004-436

Джъмпер; от 1 до 6; изолиран; светло сив



Артикул №: 2004-437

Джъмпер; от 1 до 7; изолиран; светло сив



Артикул №: 2004-438

Джъмпер; от 1 до 8; изолиран; светло сив



Артикул №: 2004-439

Джъмпер; от 1 до 9; изолиран; светло сив



Артикул №: 210-123

Мост за обединяване на проводници; изолиран; син



Артикул №: 210-103

Мост за обединяване на проводници; изолиран; черен

1.2.5.2 Marker

**Артикул №: 793-5501/000-017**

Маркировъчна карта WMB; като карта; за клема с ширина 5 - 17,5 mm; разтегателни от 5 - 5.2 mm; без печат; тип закрепване чрез закопчаване; светло зелен

**Артикул №: 793-5501/000-007**

Маркировъчна карта WMB; като карта; за клема с ширина 5 - 17,5 mm; разтегателни от 5 - 5.2 mm; без печат; тип закрепване чрез закопчаване; сив

**Артикул №: 793-5501/000-006**

Маркировъчна карта WMB; като карта; за клема с ширина 5 - 17,5 mm; разтегателни от 5 - 5.2 mm; без печат; тип закрепване чрез закопчаване; син

**Артикул №: 793-5501/000-005**

Маркировъчна карта WMB; като карта; за клема с ширина 5 - 17,5 mm; разтегателни от 5 - 5.2 mm; без печат; тип закрепване чрез закопчаване; червен

**Артикул №: 793-501**

Маркировъчна карта WMB; като карта; неразтегателни; без печат; тип закрепване чрез закопчаване; бял

**Артикул №: 793-501/000-024**

Маркировъчна карта WMB; като карта; неразтегателни; без печат; тип закрепване чрез закопчаване; виолетов

**Артикул №: 793-501/000-002**

Маркировъчна карта WMB; като карта; неразтегателни; без печат; тип закрепване чрез закопчаване; жълт

**Артикул №: 793-501/000-023**

Маркировъчна карта WMB; като карта; неразтегателни; без печат; тип закрепване чрез закопчаване; зелен

**Артикул №: 793-501/000-012**

Маркировъчна карта WMB; като карта; неразтегателни; без печат; тип закрепване чрез закопчаване; оранжев

**Артикул №: 793-501/000-017**

Маркировъчна карта WMB; като карта; неразтегателни; без печат; тип закрепване чрез закопчаване; светло зелен

**Артикул №: 793-501/000-007**

Маркировъчна карта WMB; като карта; неразтегателни; без печат; тип закрепване чрез закопчаване; сив

**Артикул №: 793-501/000-006**

Маркировъчна карта WMB; като карта; неразтегателни; без печат; тип закрепване чрез закопчаване; син

**Артикул №: 793-501/000-005**

Маркировъчна карта WMB; като карта; неразтегателни; без печат; тип закрепване чрез закопчаване; червен

1.2.5.3 Marker carrier

**Артикул №: 2009-198**

Адаптер; сив

1.2.5.4 Marking strip

**Артикул №: 2009-110**

Маркиращи ленти; за Smart Printer; на ролка; неразтегателни; без печат; тип закрепване чрез закопчаване; бял

1.2.6 Test and measurement

1.2.6.1 Testing accessories

**Артикул №: 2009-182**

Тестов отклонител; за макс. 2.5 mm²; свързване без инструменти за отделни тестови проводници 0.08 - 2.5 mm; сив

**Артикул №: 210-136**

Тестов щепсел; Ø 2 mm; с кабел 500 mm; червен

**Артикул №: 2009-174**

Тестов щепселен адаптер; за тестов щепсел Ø 4 mm; за тестване на клеми TOPJOB®S, монтирани на шина; сив

1.2.7 Tool

1.2.7.1 Operating tool



Артикул №: 210-720

Работен инструмент; Нож: 3.5 x 0.5 mm; с частично изолирана дръжка; многоцветен



Артикул №: 210-658

Работен инструмент; Нож: 3.5 x 0.5 mm; с частично изолирана дръжка; ъглов; къс; многоцветен



Артикул №: 2009-309

Работен инструмент; Ножове: 3.5 x 0.5 mm и 2.5 x 0.4 mm; за инсталационни клеми TOPJOB®S



Артикул №: 2009-310

Работен инструмент; Ножове: 3.5 x 0.5 mm и 5.5 x 0.8 mm; за инсталационни клеми TOPJOB®S; зелен

1.2.8 Инсталация

1.2.8.1 Cover



Артикул №: 709-156

Капак; Тип 3; подходящ за носещо покритие, тип 3; дължина 1 m; прозрачен

1.2.8.2 Cover carrier



Артикул №: 709-169

Държач на капак; Тип 3; с фиксиращи/крепежни винтове и накатена гайка; подходящ за миниатюрни клеми за шинен монтаж от серии 279 до 282 и 880; подходящ за миниатюрни клеми за шинен монтаж от серия 264; подходящ за клеми за сензори и изпълнителни механизми от серия 270; сив

1.2.8.3 Mounting accessories



Артикул №: 2009-304

Държач за шина; не е подходящо за краен ограничител; за DIN 35 шина; 1,5 mm дебелина; син



Артикул №: 2009-305

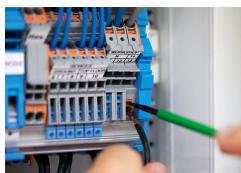
Държач за шина; с функция краен ограничител и подвижна разделителна пластина; за DIN 35 шина; 7,5 mm дебелина; син

Бележки за инсталиране

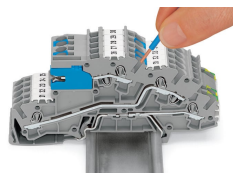
Conductor termination



All conductor types at a glance

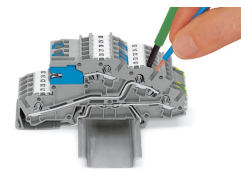


Conductor termination



Inserting a conductor via push-in termination.

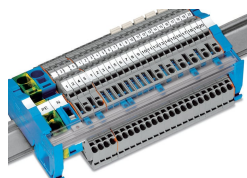
Solid conductors with cross-sections from either one size above, or up to two sizes below, the rated cross-section can be simply pushed in – no tools needed.



Inserting a conductor via operating tool.

Connecting fine-stranded conductors without ferrules, or small cross-sectional conductors that cannot be pushed in, is performed similarly to the original CAGE CLAMP® – just use an operating tool.

Busbar



Mounting busbars on busbar carriers: Insert busbar ends onto large busbar carriers (2009-305) or onto supply terminal blocks with an integrated busbar carrier.

The busbar transparent cover (Item No. 777-303) protects the busbar against accidental contact and makes it easy to see which terminal blocks are connected to the busbar.

Testing



Testing